

SAUGOMOS TERITORIJOS IR BIOLOGINĖ ĮVAIROVĖ

2011 m. sausio 1 d. nacionalinis saugomų teritorijų tinklas Lietuvoje užėmė 1020,2 tūkst. ha¹. Tai sudarė 15,6 % šalies teritorijos. Palyginus su 2010 m., saugomų teritorijų plotas beveik nepakitė. 2011 m. buvo patikslinti Gražutės, Metelių, Sirvėtos ir Vištyčio regioninių parkų ribų planai. Taip pat 2011 m. buvo įsteigti 7 nauji valstybiniai telmologiniai draustiniai bei sumažintas Girijos (buv. Europos centro) valstybinio kraštovaizdžio draustinio plotas.

2011 m. sausio 1 d. bendras „Natura 2000“ teritorijų plotas, įvertinant šių teritorijų persidengimą, buvo 811,8 tūkst. ha². Tai sudarė 12,4% šalies plotą.

¹ Saugomų teritorijų plotas paskaičiuotas naudojantis GIS programine įranga. Iš saugomų teritorijų ploto yra išimtas jūrinių teritorijų plotas.

² Į bendrą „Natura 2000“ teritorijų plotą neįtrauktas jūrinių teritorijų plotas.

PROTECTED AREAS AND BIODIVERSITY

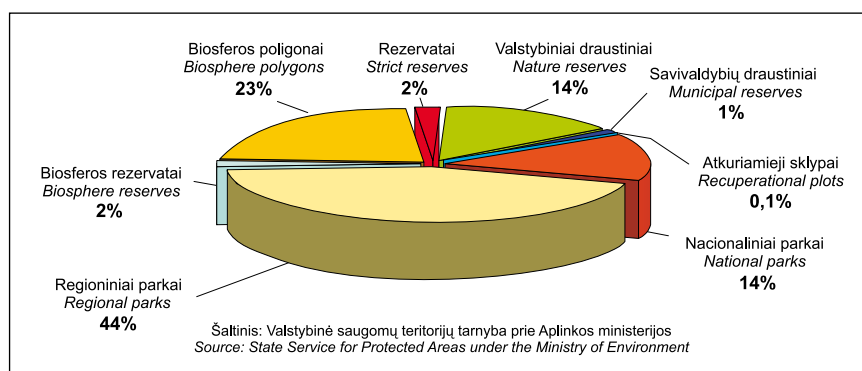
By 1st January 2011, the national network of protected areas covered 1,020,200 ha¹ or 15.6% of the total Lithuanian territory. Protected areas slightly increased compared to 2010, as the boundaries of regional parks Gražutė, Meteliai, Sirvėta and Vištytis were corrected. In addition, seven new telmological reserves were established and the area of landscape reserve Girija (Europos centras) was reduced.

At the beginning of 2011, the Natura 2000 network covered 818,800 ha², or 12.4% of the country's territory. This estimate takes into account the overlap of some SPA and pSCI areas.

¹ Protected areas were calculated using GIS software. Sea was excluded from the total of protected areas.

² Sea was excluded from Natura 2000 areas.

3.1 SAUGOMŲ TERITORIJŲ PLOTO PASISKIRSTYMAS PAGAL KATEGORIJAS 2011 01 01 PROPORTION OF PROTECTED AREAS BY CATEGORIES 01.01.2011



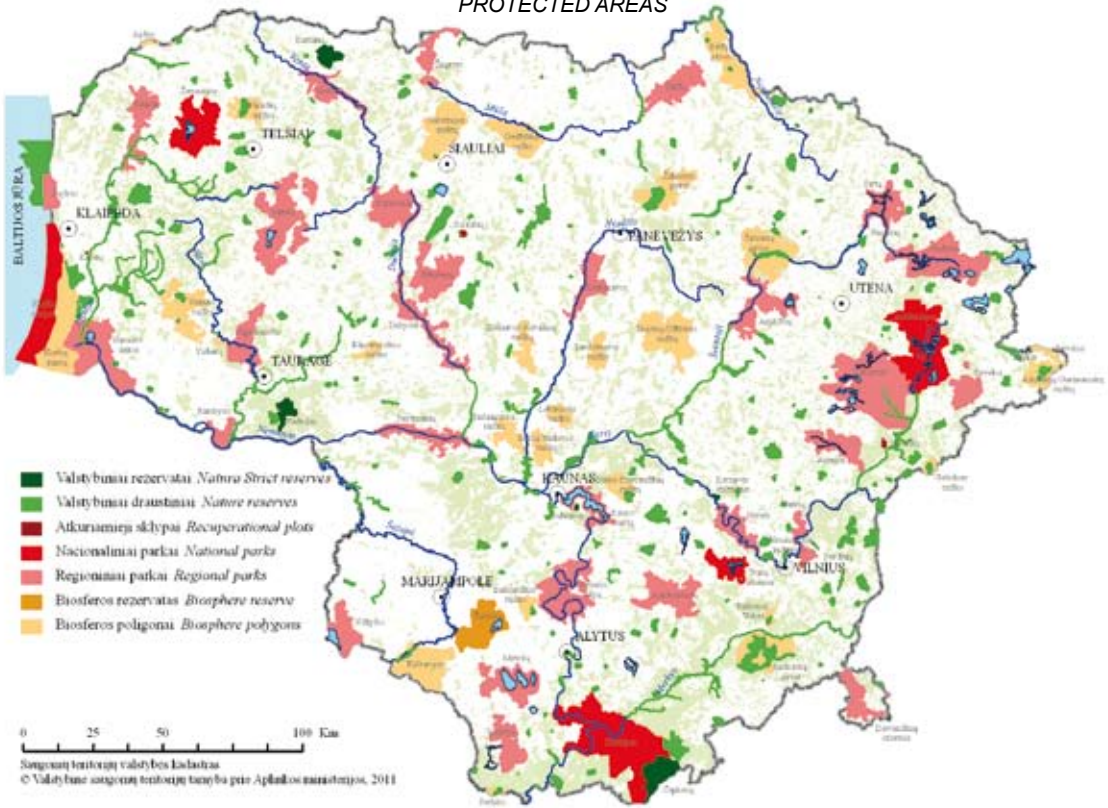
3.1 NATURA 2000 TERITORIJOS 2011 01 01 NATURA 2000 AREAS 01.01.2011

Kategorija Category	Skaičius Number	Plotas Area 1000 ha		Persiden- giantis plotas Overlapping area 1000 ha	% nuo šalies teritorijos % from territory of country
		Iš viso Total	Jūrinių teritorijų Marine areas		
Paukščių apsaugai svarbios teritorijos (PAST) Special Protected Areas (SPA)	82	560,7	29,6	400,4	8,6
Vietovės, atitinkančios buveinių apsaugai svarbių teritorijų (BAST) atrankos kriterijus Proposed Sites of Community Interest (pSCI)	406	651,5	15,0		10,0
Iš viso* Total *	488	811,8	29,6		12,4

* Plotai ir procentai paskaičiuoti, įvertinus PAST ir BAST tarpusavio persidengimą
Area and percentage excluding overlapping SPA and pSCI areas

Šaltinis: Valstybinė saugomų teritorijų tarnyba prie Aplinkos ministerijos
Source: State Service of Protected Areas under the Ministry of Environment

3.2 SAUGOMOS TERITORIJOS PROTECTED AREAS



3.3 NATURA 2000 TINKLO TERITORIJOS NATURA 2000 AREAS



**3.2 SAUGOMOS TERITORIJOS 2011 01 01
PROTECTED AREAS 01.01.2011**

Kategorija Category	Skaičius Number	Plotas* Area* ha	% nuo saugomų teritorijų ploto % from protected areas	% nuo šalies teritorijos % from country area	Tarptautinės svarbos saugomos teritorijos Protected areas of international importance
Rezervatai Strict reserves	6	18 769	1,8	0,3	
Gamtiniai rezervatai Strict nature reserves	3	18 407			
Čepkelių		11 227			R
Kamanų		3 961			R
Viešvilės		3 219			R
Kultūriniai Strict culture reserves	2	243			
Kernavės		191			U
Vilniaus pilių Vilnius old town		51			U
Rezervatinės apyrbės Small strict reserves	1	120			
Dubravos		120			
Valstybiniai draustiniai Reserves	260	141753	13,9	2,2	
Geologiniai Geological	10	630			
Geomorfologiniai Geomorphological	38	21 658			
Hidrografiniai Hydrographical	34	12 858			
Pedologiniai Pedological	11	1 272			
Botaniniai Botanical	30	5 066			
Zoologiniai Zoological	29	15 682			
Teriologiniai Teriological	1	8			
Ornitologiniai Ornithological	10	2 897			
Herpetologiniai Herpetological	3	124			
Ichtiologiniai Ichthyological	9	12 178			
Entomologiniai Entomological	6	475			
Botaniniai-zoologiniai Botanical-zoological	16	17 262			
Telmologiniai Telmological	45	23 326			
Kraštovaizdžio Landscape	46	43 999			
Talasologiniai** Talasological**	1	14 027			
Savivaldybių draustiniai Municipal reserves	111	13 097	1,3	0,2	
Saugomi gamtos paveldo objektai Protected nature heritage objects	745	-			
Valstybiniai State	515	-			
Gamtos paminklai Nature monuments	157	-			
Savivaldybių Municipal	230	-			
Atkuriamieji sklypai Recuperational areas	3	875	0,1	0,0	
Nacionaliniai parkai*** National parks***	5	144 369	14,2	2,2	
Aukštaitijos		41 056			
Dzūkijos		58 522			
Kuršių nerijos		27 219			U, H
Trakų istorinis		8 149			
Žemaitijos		21 902			
Regioniniai parkai**** Regional parks****	30	449 369	44,0	6,9	
Anykščių		15 486			
Asvejos		12 207			
Aukštadvario		17 032			
Biržų		14 406			
Dieveniškų		8 611			
Dubysos		11 547			
Gražutės		31 933			
Kauno marių		9 886			
Krekenavos		11 590			
Kurtuvėnų		17 266			
Labanoro		55 318			
Metelių		17 721			
Nemuno deltos		28 953			R, H
Nemuno kilpų		25 352			
Neries		10 524			
Pagramančio		13 529			
Pajūrio		5 870			H
Panemunių		10 163			

Tęsinys kitame puslapyje Continued in the next page

Kategorija Category	Skaičius Number	Plotas* Area* ha	% nuo saugomų teritorijų ploto % from protected areas	% nuo šalies teritorijos % from country area	Tarptautinės svarbos saugomos teritorijos Protected areas of international importance
Paviilnių		2 176			
Rambyno		4 812			
Salantų		13 264			
Sartų		12 121			
Sirvėtos		8 755			
Tytuvėnų		18 159			
Varnių		33 475			
Veisiejų		12 259			
Ventos		9 834			
Verkių		2 693			
Vištyčio		10 429			
Žagarės		7 140			
Biosferos rezervatai Biosphere reserves	1	18 490	1,8	0,3	
Žuvinto		18 490			
Biosferos poligonai***** Biosphere polygons*****	28	233 523	22,9	3,6	
Iš viso Total	1 189	1 020 245	100,0	15,6	
Iš viso 2010 01 01 Total 01.01.2010	1 107	1 020 497		15,6	

U Saugomos teritorijos (įtrauktos į UNESCO pasaulio paveldo sąrašą
Lithuanian Protected Areas in the List of the World Heritage/ UNESCO)

R Tarptautinės svarbos pelkės (Ramsaro konvencija)
Wetlands of International importance /Ramsar convention

H Teritorijos priklausiančios Baltijos jūros apsaugos sistemai (HELCOM konvencija)
The Baltic Sea Protected Areas' System /HELCOM

* Saugomų teritorijų plotai paskaičiuoti naudojantis Geografinių informacinių sistemų (GIS) programine įranga
Calculations of protected areas were performed with GIS software

** Jūrinis draustinis. Į bendrą saugomų teritorijų plotą draustinio plotas nėra įskaičiuotas
Marine Reserve. Reserve area are excluded from area of protected areas

*** Iš bendro nacionalinio parko ploto yra atimta Kuršių nerijos nacionalinio parko ploto dalis, kuri patenka į Baltijos jūrą (12478,25 ha)
Part of Curonian Split National Park that includes Baltic Sea was excluded from total area of protected areas (12478.25 ha)

**** Iš bendro regioninių parko ploto yra atimta Pajūrio regioninio parko ploto dalis, kuri patenka į Baltijos jūrą (3142,38 ha)
Part of Pajuris Regional Park that includes Baltic Sea was excluded from total area of protected areas (3142.38 ha)

***** Iš biosferos poligonų ploto išminusuoti į juos patenkančių valstybinių draustinių plotai

Area of the reserves which where in biosphere polygons was excluded from biosphere polygons area

Šaltinis: Valstybinė saugomų teritorijų tarnyba prie Aplinkos ministerijos
Source: State Service for Protected Areas under the Ministry of Environment

3.3 NACIONALINIŲ PARKŲ FUNKCINIO PRIORITETO ZONŲ PLOTAI 2011 01 01 AREA OF NATIONAL PARKS BY FUNCTIONAL ZONES 01.01.2011

ha

Nacionalinis parkas National park	Funkcinio prioriteto zonos <i>Functional zones</i>														Bendras plotas Total area	Nacionalinio parko buferinė (apsaugos) zona National park buffer zone				
	Konservacinė <i>Conservation</i>						Ūkinė <i>Economy</i>													
	Rezervatai Strict reserves			Draustiniai Reserves			Iš viso Total	Ekologinės apsaugos Ecological protection	Rekreacinė Recreational	Miškų ūkio Forestry			Žemės ūkio Agriculture				Vandens ūkio Water	Iš viso Total	Gyvenamoji Residential	Kita Other
	Gamtiniai Nature	Kultūriniai Culture	Kraštovaizdžio Landscape	Gamtiniai Nature	Kultūriniai Culture	Iš viso Total				Miški Forestry	Žemės ūkis Agriculture	Vandens ūkis Water	Iš viso Total							
Aukštaitijos	838	-	8746	195	13075	22853	8841	1286	4737	1951	1176	7864	212	-	41056	7433				
Dzūkijos	2007	-	10942	837	13232	27018	6670	567	22075	1628	202	23905	362	-	58522	10749				
Kuršių nerijos	1827	-	-	46	5622	7495	17501	2223	-	-	-	-	-	-	27219	-				
Žemaitijos	1038	-	2189	347	6622	10196	3569	461	3297	3235	1144	7676	-	-	21902	9294				
Trakų ist.	-	42	1972	365	1597	3976	1614	1212	-	1126	-	1126	147	74	8149	-				
Iš viso Total	5710	42	23849	1789	40148	71538	38194	5749	30109	7940	2522	40571	722	74	156847	27476				

Šaltinis: Valstybinė saugomų teritorijų tarnyba prie Aplinkos ministerijos
Source: State Service for Protected Areas under the Ministry of Environment

3.4 REGIONINIŲ PARKŲ FUNKCINIO PRIORITETO ZONŲ PLOTAI 2011 01 01
AREA OF REGIONAL PARKS BY FUNCTIONAL ZONES 01.01.2011

ha

Regioninis parkas Regional park	Funkcinio prioriteto zonos <i>Functional zones</i>											Bendras plotas Total area	Regioninio parko buferinė (apsaugos) zona Regional park buffer zone
	Konservacinė Conservation			Ekologinės apsaugos Ecological protection	Rekreacinė Recreational	Ūkinė Economy				Gyvenamoji Residential	Kita Other		
	Rezervatai Strict reserves	Draustiniai Reserves	Iš viso Total			Miško ūkio Forestry	Žemės ūkio Agriculture	Vandens ūkio Water	Iš viso Total				
Anykščių	65	6830	6895	4380	1046	428	1748	-	2176	989	-	15486	1065
Asvejos	141	6007	6148	4280	1235	394	-	-	394	150	-	12207	752
Aukštadvario	156	10551	10707	3933	1474	-	-	-	0	225	693	17032	6840
Biržų	-	6695	6695	7100	120	-	-	-	0	491	-	14406	-
Dieveniškų	-	3928	3928	3321	102	234	1005	-	1239	-	21	8611	-
Dubysos	-	9933	9933	640	956	-	-	-	0	17	-	11547	-
Gražutės	-	14625	14625	7729	1436	5463	445	1810	7718	425	-	31933	443
Kauno marių	-	4871	4871	742	1528	-	-	2369	2369	65	311	9886	1290
Krekenavos	-	4090	4090	538	267	3576	3001	-	6577	118	-	11590	-
Kurtuvėnų	-	8507	8507	6520	2152	-	-	-	0	87	-	17266	-
Labanoro	1685	25767	27452	6434	2118	19315	-	-	19315	-	-	55318	-
Metelių	110	12508	12618	4386	444	-	-	-	0	271	-	17721	5373
Nemuno deltos	2687	11770	14457	10313	350	-	1905	1870	3775	24	34	28953	-
Nemuno kilpų	451	10478	10929	8993	1119	2696	1206	-	3902	381	27	25352	12082
Neries	36	7062	7097	3010	306	-	-	-	0	60	51	10524	-
Pagramančio	-	5523	5523	1717	245	4243	1764	-	6007	37	-	13529	-
Pajūrio	233	4658	4891	575	331	-	-	-	0	54	19	5870	996
Panemunių	71	6673	6744	2531	742	-	-	-	0	145	-	10163	3196
Pavilnių	65	1054	1119	125	882	-	8	-	8	43	-	2176	-
Rambyno	-	4024	4024	344	155	-	-	-	0	-	289	4812	93
Salantų	115	7351	7466	4843	397	-	-	-	0	550	8	13264	131
Sartų	198	7821	8019	3229	632	-	-	-	0	242	-	12121	699
Sirvėtos	-	5298	5298	2457	286	-	665	-	665	48	-	8755	746
Tytuvėnų	261	7204	7464	7646	624	1114	-	-	1114	506	805	18159	-
Varnių	777	17018	17796	7474	463	2784	4622	-	7405	301	36	33475	18483
Veisiejų	104	4098	4202	4748	1045	1962	-	-	1962	302	-	12259	642
Ventos	109	3910	4019	4308	380	453	406	-	859	267	-	9834	249
Verkių	-	1351	1351	321	801	-	-	-	0	69	152	2693	27
Vištyčio	577	4605	5182	2465	332	446	1572	357	2375	75	-	10429	-
Žagarės	-	3229	3229	1692	278	921	783	-	1703	238	-	7140	249
Iš viso Total	7843	227438	235281	116793	22244	44028	19129	6407	69564	6182	2447	452511	53355

Šaltinis: Valstybinė saugomų teritorijų tarnyba prie Aplinkos ministerijos
 Source: State Service for Protected Areas under the Ministry of Environment

3.5 ŽEMĖS DANGA NACIONALINIUIOSE PARKUOSE* 2011 01 01
LAND COVER IN NATIONAL PARKS* 01.01.2011

Nacionalinis parkas <i>National park</i>	Miškai <i>Forests</i>		Vandens telkiniai <i>Water bodies</i>		Pelkės <i>Wetlands</i>		Žemdirbystės teritorijos <i>Agricultural areas</i>		Dirbtinės dangos <i>Artificial covers</i>		Kitos <i>Other</i>		Iš viso <i>Total</i>
	ha	%	ha	%	ha	%	ha	%	ha	%	ha	%	
Aukštaitijos	24 543	60	5 794	14	218	1	9 224	22	432	1	845	2	41 056
Dzūkijos	46 336	79	657	1	511	1	8 763	15	364	1	1 890	3	58 522
Kuršių nerijos	5 781	21	17 394	64	10	0	27	0	282	1	3 726	14	27 219
Žemaitijos	9 716	44	1 514	7	142	1	9 518	43	384	2	627	3	21 902
Trakų ist.	2 965	36	1 319	16	165	2	3 009	37	417	5	274	3	8 149
Iš viso Total	89 341	57	26 678	17	1 046	1	30 541	19	1 878	1	7 362	5	156 847

* pagal CORINE žemės dangos klasifikaciją
 according to CORINE land cover classification

Šaltinis: Valstybinė saugomų teritorijų tarnyba prie Aplinkos ministerijos
 Source: State Service of Protected Areas under the Ministry of Environment

3.6 ŽEMĖS DANGA REGIONINIUIOSE PARKUOSE* 2011 01 01
LAND COVER IN REGIONAL PARKS* 01.01.2011

Regioninis parkas <i>Regional park</i>	Miškai <i>Forests</i>		Vandens telkiniai <i>Water bodies</i>		Pelkės <i>Wetlands</i>		Žemės ūkio naudmenos <i>Agricultural areas</i>		Dirbtinės dangos <i>Artificial covers</i>		Kitos <i>Other</i>		Iš viso <i>Total</i>
	ha	%	ha	%	ha	%	ha	%	ha	%	ha	%	
Anykščių	5 309	34	1 096	7	38	0	7 932	51	706	5	405	3	15 486
Asvejos	6 421	53	1 954	16	241	2	3 059	25	61	0	471	4	12 207
Aukštadvario	8 428	49	1 171	7	309	2	6 209	36	153	1	763	4	17 032
Biržų	2 821	20	364	3	58	0	10 368	72	632	4	162	1	14 406
Dieveniškų	4 388	51	29	0	-	-	3 882	45	170	2	141	2	8 611
Dubysos	5 065	44	82	1	-	-	5 677	49	45	0	679	6	11 547
Gražutės	17 828	56	5 662	18	464	1	7 041	22	218	1	720	2	31 933
Kauno marių	2 814	28	5 358	54	56	1	1 112	11	299	3	248	3	9 886
Krekenavos	5 014	43	-	-	79	1	6 359	55	101	1	37	0	11 590
Kurtuvėnų	11 709	68	475	3	28	0	4 089	24	64	0	901	5	17 266
Labanoro	37 984	69	6 603	12	1 774	3	5 892	11	35	0	3 030	5	55 318
Metelių	4 147	23	4 231	24	230	1	8 724	49	58	0	331	2	17 721
Nemuno deltos	4 855	17	5 210	18	4 214	15	12 878	44	206	1	1 591	5	28 953
Nemuno kilpų	13 817	54	1 414	6	-	-	7 728	30	609	2	1 785	7	25 352
Neries	7 871	75	508	5	85	1	1 763	17	87	1	209	2	10 524
Pagramančio	5 415	40	23	0	142	1	5 868	43	237	2	1 844	14	13 529
Pajūrio	793	14	3 186	54	-	-	1 346	23	99	2	446	8	5 870
Panemunių	2 851	28	936	9	-	-	5 205	51	553	5	618	6	10 163
Pavilnių	1 417	65	-	-	-	-	464	21	206	9	90	4	2 176
Rambyno	1 818	38	255	5	-	-	2 172	45	123	3	443	9	4 812
Salantų	3 226	24	90	1	-	-	8 666	65	915	7	367	3	13 264
Sartų	4 226	35	1 801	15	306	3	5 039	42	264	2	486	4	12 121
Sirvėtos	3 033	35	353	4	91	1	5 053	58	47	1	178	2	8 755
Tytuvėnų	8 548	47	353	2	1 905	10	5 378	30	343	2	1 632	9	18 159
Varnių	10 031	30	1 698	5	889	3	19 022	57	550	2	1 286	4	33 475
Veisiejų	6 246	51	1 541	13	34	0	4 142	34	212	2	85	1	12 259
Ventos	4 333	44	-	-	-	-	4 664	47	546	6	290	3	9 834
Verkių	1 942	72	121	4	-	-	299	11	238	9	93	3	2 693
Vištyčio	4 431	42	396	4	33	0	5 164	50	89	1	316	3	10 429
Žagarės	4 154	58	71	1	560	8	1 457	20	330	5	568	8	7 140
Iš viso Total	200 933	44	44 982	10	11 538	3	166 651	37	8 194	2	20 213	4	452 511

* pagal CORINE žemės dangos klasifikaciją
 according to CORINE land cover classification

Šaltinis: Valstybinė saugomų teritorijų tarnyba prie Aplinkos ministerijos
 Source: State Service for Protected Areas under the Ministry of Environment

**3.7 NACIONALINIŲ PARKŲ, GAMTINIŲ IR BIOSFEROS REZERVATŲ MIŠKO ŽEMĖS PLOTAS
PAGAL MIŠKŲ GRUPES 2011 01 01
FOREST LAND AREA OF NATIONAL PARKS, STRICT AND BIOSPHERE RESERVES BY FOREST
GROUPS 01.01.2011**

ha

Nacionalinis parkas, valstybinis rezervatas <i>National park, strict reserve</i>	Miško žemės plotas pagal miškų grupes <i>Forest land area by forest groups</i>					Iš viso <i>Total</i>
	I Rezervatiniai miškai <i>Reserves forests</i>	II		III Apsauginiai miškai <i>Protective forests</i>	IV Ūkiniai miškai <i>Commercial forests</i>	
		A Ekosistemų apsaugos miškai <i>Forests for protection of ecosystems</i>	B Rekreaciniai miškai <i>Recreational forests</i>			
Nacionaliniai parkai <i>National parks</i>						
Aukštaitijos	756,0	6 841,4	1 251,4	12 829,2	3 791,3	25 469,3
Dzūkijos	1 931,7	6 429,9	922,9	19 892,6	19 700,3	48 877,4
Kuršių nerijos	1 109,5	5 180,2	1 753,1	63,9	-	8 106,7
Žemaitijos	944,7	2 867,3	355,5	4 118,3	2 888,0	11 173,8
Trakų istorinis	0,5	1 744,1	309,8	1 157,4	81,6	3 293,4
Iš viso Total	4 742,4	23 062,9	4 592,7	38 061,4	26 461,2	96 920,6
Iš viso 2003 01 01 Total 01.01.2003	4 673,7	22 805,8	4 697,7	38 324,1	27 708,2	98 209,5
Gamtiniai ir biosferos rezervatai <i>Strict and biosphere reserves</i>						
Čepkelių	8 602,8	-	0,6	-	-	8 603,4
Kamanų	2 214,4	-	-	-	-	2 214,4
Viešvilės	2 772,9	-	-	-	-	2 772,9
Žuvinto*	2 430,7	-	-	-	-	2 430,7
Iš viso Total	16 020,8	-	0,6	-	-	16 021,4
Iš viso 2003 01 01 Total 01.01.2003	15 059,5	-	0,6	-	-	15 060,1

* Duomenys pateikiami apie miškus, tvarkomus rezervato administracijos
Data about forest area controlled by reserve administration

Šaltinis: Valstybinė miškų tarnyba
Source: State Forest Service

**3.8 NACIONALINIŲ PARKŲ, GAMTINIŲ IR BIOSFEROS REZERVATŲ MIŠKŲ CHARAKTERISTIKOS 2011 01 01
FOREST CHARACTERISTICS OF NATIONAL PARKS, STRICT AND BIOSPHERE RESERVES 01.01.2011**

Nacionalinis parkas, valstybinis rezervatas <i>National park, strict reserve</i>	Medynų plotas <i>Stands area</i> ha	Medynų ploto dalis <i>Share of stands area</i> %									Vidutinis tūris <i>Mean volume</i> m ³ /ha	Vidutinis amžius <i>Mean age</i>
		Pušynai <i>Pine</i>	Egllynai <i>Spruce</i>	Beržynai <i>Birch</i>	Drebulynai <i>Aspen</i>	Juodalksnynai <i>Black alder</i>	Baltalksnynai <i>Grey alder</i>	Ažuolynai <i>Oak</i>	Uosynai <i>Ash</i>	Kiti medynai <i>Other</i>		
Nacionaliniai parkai <i>National parks</i>												
Aukštaitijos	24 638,3	70,5	7,2	14,8	0,5	4,6	2,2	0,1	0,1	0,1	276	70
Dzūkijos	47 320,8	90,5	1,9	3,6	0,2	3,4	0,0	0,1	0,0	0,3	234	65
Kuršių nerijos	6 986,4	61,3	1,3	10,7	0,1	5,6	0,0	0,0	0,0	21,0	196	76
Žemaitijos	10 452,8	23,3	43,0	17,1	1,3	3,6	4,8	5,3	1,0	0,5	213	57
Trakų istorinis	3 086,3	42,9	19,0	17,7	2,8	4,1	7,7	3,6	0,1	2,0	253	56
Iš viso Total	92 484,6	73,8	8,5	9,1	0,5	3,9	1,4	0,8	0,1	1,9	241	66
Iš viso 2003 01 01 Total 01.01.2003	94 445,3	73,0	9,4	8,6	0,4	3,6	1,8	0,8	0,1	2,2	209	62
Gamtiniai ir biosferos rezervatai <i>Strict and biosphere reserves</i>												
Čepkelių	8 402,2	73,1	3,5	12,8	0,2	10,4	0,0	0,0	0,0	0,0	147	64
Kamanų	2 140,0	48,3	12,3	33,1	3,5	0,4	2,4	0,0	0,0	0,0	226	76
Viešvilės	2 719,4	64,1	5,7	14,1	0,0	16,1	0,0	0,0	0,0	0,0	201	73
Žuvinto*	2 388,4	77,1	1,1	13,8	0,8	7,1	0,0	0,0	0,0	0,0	95	63
Iš viso Total	15 650,0	68,7	4,7	16,0	0,7	9,6	0,3	0,0	0,0	0,0	159	67
Iš viso 2003 01 01 Total 01.01.2003	14 691,1	68,6	5,2	15,2	0,7	9,9	0,3	0,0	0,0	0,0	146	60

**3.9 MIŠKO ŽEMĖS PASISKIRSTYMAS PAGAL MIŠKŲ GRUPES SAUGOMOSE IR KITOSE
GAMTOSAUGINIU POŽIŪRIU SVARBIOSE TERITORIJOSE 2009 01 01
FOREST LAND AREA BY FOREST GROUPS IN PROTECTED AND OTHER AREAS IMPORTANT
FROM ENVIRONMENTAL POINT OF VIEW 01.01.2009**

1000 ha

Saugomos ir kitos vertingos teritorijos <i>Protected and other valued areas</i>	Miškų grupės <i>Forest groups</i>				Iš viso <i>Total</i>
	I	II	III	IV	
Rezervatai (gamtiniai, rezervatinė apyrbė) <i>Strict reserves (nature, small)</i>	13,8	-	-	-	13,8
Draustiniai (valstybiniai ir savivaldybių) <i>Reserves and municipal reserves</i>	0,1	71,9	28,9	1,3	102,2
Nacionaliniai parkai <i>National parks</i>	4,8	28,0	38,0	26,4	97,2
Regioniniai parkai <i>Regional parks</i>	4,3	93,9	73,8	51,9	224,0
Biosferos rezervatas <i>Biosphere reserve</i>	3,3	2,0	1,2	1,0	7,5
Biosferos poligonai <i>Biosphere polygons</i>	-	11,1	15,6	129,4	156,1
Biosferos poligonai, nepatenkantys į kitas saugomas teritorijas <i>Biosphere polygons areas out of other protected areas</i>	-	0,4	11,1	129,3	140,7
Valstybinių parkų buferinės zonos <i>Buffer zones around state parks</i>	-	0,6	17,3	3,1	21,0
Valstybinių parkų buferinės zonos, nepatenkančios į saugomas teritorijas <i>Areas of buffer zones around state parks out of other protected areas</i>	-	0,6	17,2	3,1	20,9
Natura 2000 PAST (paukščių apsaugai) <i>Special Protected Areas (SPA) of Natura 2000 network</i>	21,1	66,5	76,3	174,4	338,4
Natura 2000 BAST (buveinių apsaugai) <i>Proposed Sites of Community Interest (pSCI) of Natura 2000 network</i>	25,2	109,4	83,9	188,9	407,5
Natura 2000 PAST ir BAST (įvertinus persidengimus) <i>Overlapping area of SPA and pSCI of Natura 2000 network</i>	25,8	121,0	98,4	260,6	505,8
Natura 2000, nepatenkančios į kitas saugomas teritorijas <i>Natura 2000 areas out of other protected areas</i>	-	1,8	22,1	206,0	229,9
Kertinės miško buveinės (KMB) <i>Woodland key habitat (WKH)</i>	1,2	6,6	2,1	7,7	17,6
KMB, nepatenkančios į saugomas teritorijas <i>WKH areas out of other protected areas</i>	-	1,0	1,1	7,3	9,3
Lietuvos raudonosios knygos objektų apsaugos zonos <i>Protected zones of "Red data book of Lithuania" objects</i>	0,5	7,3	3,0	15,9	26,8
Lietuvos raudonosios knygos objektų apsaugos zonos nepatenkančios į ST <i>Protected zones of "Red data book of Lithuania" objects out of other PA</i>	-	0,4	1,2	14,3	16,0
Iš viso saugomų ir svarbių teritorijų (neįvertinus persidengimų) <i>Total protected and important areas (overlapping areas not evaluated)</i>	53,8	342,4	278,3	497,3	1 172,0
Iš viso saugomų ir svarbių teritorijų (įvertinus persidengimus)* <i>Total of protected and important areas (evaluating overlapping areas)*</i>	26,1	198,4	177,4	305,6	707,5

* Miško plotai esantys savivaldybių draustiniuose neįtraukti

Forest areas from Municipal reserves are not included

Pastaba: Duomenys gauti sutapatinus miškų pasiskirstymo pagal miškų grupes grafinį sluoksnį su saugomų teritorijų ribų sluoksniu

Note: Data were obtained after layer of forests by forest groups was intersected with layer of protected areas

Šaltinis: Valstybinė miškų tarnyba

Source: State Forest Service

3.10 PĖSČIŪJŲ TAKAI, TURIZMO TRASOS IR TRUMPALAIKIO APSISTOJIMO VIETOS ĮRENGTOS SAUGOMOSE TERITORIJOSE 2010 M.

RECREATIONAL FACILITIES IN PROTECTED AREAS INSTALLED DURING 2010

Saugomos teritorijos pavadinimas Name of the protected area	Pažintiniai, mokomieji, rekreaciniai takai, turizmo trasos Cognitive, educational recreational trails and routes		Apžvalgos aikštelės Viewpoint landings	Stovyklavietės, poilsiavietės, atokvėpio vietos Camping sites, picnic places, rest points	
	vnt. units	km	vnt. units	vnt. units	ha
Nacionaliniai parkai			National parks		
Aukštaitijos	-	-	-	-	-
Dzūkijos	-	-	-	-	-
Kuršių nerijos	2	12	-	-	-
Žemaitijos	-	-	-	-	-
Iš viso Total	2	12	-	-	-
Regioniniai parkai			Regional parks		
Anykščių	-	-	1	-	-
Asvejos	-	-	-	-	-
Aukštadvario	-	-	-	-	-
Biržų	-	-	-	-	-
Dieveniškinių istorinis	-	-	-	-	-
Dubysos	1	1,50	-	2	4,00
Gražutės	-	-	-	-	-
Kauno marių	-	-	-	-	-
Krekenavos	-	-	-	-	-
Kurtuvėnų	-	-	-	-	-
Labanoro	-	-	-	-	-
Metelių	-	-	-	-	-
Nemuno deltos	-	-	-	-	-
Nemuno kilpų	-	-	-	-	-
Neries	-	-	-	-	-
Pagramančio	-	-	-	-	-
Pajūrio	-	-	2	1	0,20
Panemunių	1	0,30	2	2	0,50
Rambyno	1	1,00	-	1	-
Salantų	-	-	-	-	-
Sartų	1	13,00	-	5	0,50
Sirvėtos	-	-	-	-	-
Tytuvėnų	-	-	-	-	-
Varnių	1	14,80	3	17	0,20
Veisiejų	-	-	-	-	-
Ventos	-	-	-	-	-
Vištyčio	-	-	-	-	-
Žagarės	-	-	-	-	-
Iš viso Total	5	30,60	8	28	5,40
Iš viso valstybiniuose parkuose Total in state parks					
Iš viso Total	7	42,60	8	28	5,40

Pastaba: Lentelėje pateikiami duomenys apie saugomose teritorijose įrengtą infrastruktūrą, kuri gali būti įrengta ir kitų institucijų ar bendradarbiaujant su kitomis institucijomis.

Note: The data, presented in the table, include installed recreational facilities in protected areas, which can be developed not only by institutions of state parks, but also by other institutions.

Šaltinis: Valstybinė saugomų teritorijų tarnyba prie Aplinkos ministerijos
Source: State Service for Protected Areas under the Ministry of Environment

**3.11 GAMTINIUOSE, BIOSFEROS REZERVATUOSE IR NACIONALINIUOSE PARKUOSE APTIKTŲ
AUGALŲ, GRYBŲ IR GYVŪNŲ RŪŠIŲ SKAIČIUS 2010 M.
SPECIES OF PLANTS, MUSHROOMS, LICHENS AND ANIMALS FOUND IN STRICT NATURE,
BIOSPHERE RESERVES AND NATIONAL PARKS IN 2010**

Augalai, grybai, kerpės, gyvūnai <i>Plants, fungi, lichens, animals</i>	Gamtiniai, biosferos rezervatai <i>Strict nature, biosphere reserves</i>				Nacionaliniai parkai <i>National parks</i>			
	Čepkelių	Kamanų	Viešvilės	Žuvinto	Aukštaitijos	Dzūkijos	Kuršių nerijos	Žemaitijos
Augalai <i>Plants</i>	881	970	999	987	938	1 194	632	1 253
Įrašytų į Lietuvos raudonąją knygą <i>Included in "Red data book of Lithuania"</i>	55	45	49	30	67	100	32	70
Europos Bendrijos svarbos rūšys * <i>Species of Community interest *</i>	6	2	4	2	7	9	1	3
Grybai ir kerpės <i>Fungi and lichens</i>	392	403	1 101	292	655	1 029	...	768
Įrašytų į Lietuvos raudonąją knygą <i>Included in "Red data book of Lithuania"</i>	13	8	28	6	25	43	5	48
Europos Bendrijos svarbos rūšys * <i>Species of Community interest *</i>	0	0	0	0	0	0	0	0
Gyvūnai <i>Animals</i>	2 797	2 589	3 562	2 512	2 936	1 657	398	2 407
Bestuburiai <i>Invertebrate</i>	2 540	2 337	~3 350	2 200	2 603	1 347	...	2 119
Įrašytų į Lietuvos raudonąją knygą <i>Included in "Red data book of Lithuania"</i>	30	18	22	21	27	44	11	22
Europos Bendrijos svarbos rūšys * <i>Species of Community interest *</i>	4	9	7	4	2	8	1	13
Žuvys <i>Fish</i>	13	5	11	23	40	38	74	32
Įrašytų į Lietuvos raudonąją knygą <i>Included in "Red data book of Lithuania"</i>	1	0	1	1	2	4	2	2
Europos Bendrijos svarbos rūšys * <i>Species of Community interest *</i>	2	0	3	1	5	6	6	5
Variagyviai, ropliai <i>Amphibians (Batrachians), reptiles</i>	15	10	12	15	14	19	13	14
Įrašytų į Lietuvos raudonąją knygą <i>Included in "Red data book of Lithuania"</i>	4	1	2	2	2	7	1	3
Europos Bendrijos svarbos rūšys * <i>Species of Community interest *</i>	1	3	5	2	5	11	5	7
Paukščiai <i>Birds</i>	188	188	148	231	228	199	270	193
Įrašytų į Lietuvos raudonąją knygą <i>Included in "Red data book of Lithuania"</i>	50	46	30	58	61	38	55	54
Europos Bendrijos svarbos rūšys * <i>Species of Community interest *</i>	48	45	29	42	54	25	57	43
Žinduoliai <i>Mammals</i>	41	49	41	43	51	54	41	49
Įrašytų į Lietuvos raudonąją knygą <i>Included in "Red data book of Lithuania"</i>	10	11	11	6	11	15	8	13
Europos Bendrijos svarbos rūšys * <i>Species of Community interest *</i>	5	16	10	3	6	15	2	16

... Nėra duomenų *Not available*

* Europos bendrijos svarbos rūšys - ES paukščių direktyvos I priedo rūšys ir ES natūralių buveinių ir laukinės faunos ir floros apsaugos direktyvos II ir IV priedo rūšys
Species of Community interest - Directive on the conservation of wild birds (Appendix I) and Directive on the conservation of natural habitats and of wild fauna and flora (Appendix II and IV)

Šaltinis: Valstybinė saugomų teritorijų tarnyba prie Aplinkos ministerijos
Source: State Service for Protected Areas under the Ministry of Environment

3.12 RETŲ IR SAUGOMŲ PAUKŠČIŲ LIZDAVIEČIŲ SKAIČIUS 2011 07 29
NESTS OF RARE BIRDS 29.07.2011

Miškų urėdija, nacionalinis parkas <i>State forest enterprise, national park</i>	Juodasis gandras <i>Ciconia nigra</i>	Mažasis erelis rėksnys <i>Aquila pomarina</i>	Jūrinis erelis <i>Haliaeetus albicilla</i>	Erelis žuvininkas <i>Pandion haliaetus</i>	Juodasis peslys <i>Milvus migrans</i>	Vapsvaėdis <i>Pernis apivorus</i>	Vištvanagis <i>Accipiter gentilis</i>	Sketsakalis <i>Falco subbuteo</i>	Pelesakalis <i>Falco tinnunculus</i>	Iš viso <i>Total</i>
Alytaus	15	9	3	-	-	-	8	-	-	35
Anykščių	11	17	-	-	-	-	3	-	-	31
Biržų	18	25	-	-	-	3	15	5	-	66
Druskininkų	10	-	4	-	-	-	2	2	-	18
Dubravos	4	4	8	-	-	-	9	1	-	26
Ignalinos	8	15	10	3	4	1	13	-	-	54
Jonavos	6	-	-	-	1	-	1	-	-	8
Joniškio	9	6	-	-	-	-	3	7	-	25
Jurbarko	17	6	3	-	-	1	3	2	-	32
Kaišiadorių	11	34	6	-	7	10	10	4	-	82
Kauno	14	14	1	-	-	2	1	-	-	32
Kazlų Rūdos	8	-	4	-	-	-	4	4	-	20
Kėdainių	30	89	3	-	-	-	10	7	-	139
Kretingos	8	-	2	-	-	1	13	3	5	32
Kupiškio	5	4	-	-	-	-	5	-	-	14
Kuršėnų	3	1	-	-	-	-	-	-	-	4
Marijampolės	19	13	-	-	1	-	5	2	-	40
Mažeikių	2	5	-	-	-	4	4	-	-	15
Nemenčinės	6	6	7	1	2	1	5	3	-	31
Pakruojo	11	25	-	-	-	-	2	-	-	38
Panevėžio	22	27	-	-	-	2	5	-	-	56
Prienų	9	7	9	-	-	-	5	2	-	32
Radviliškio	17	7	-	-	-	2	10	2	-	38
Raseinių	12	1	8	-	1	-	2	1	-	25
Rietavo	13	-	-	-	-	-	9	-	-	22
Rokiškio	10	19	5	-	-	2	12	1	-	49
Šakių	13	-	1	-	-	4	6	-	-	24
Šalčininkų	5	2	5	1	-	-	3	-	-	16
Šiaulių	5	7	3	-	-	-	1	3	-	19
Šilutės	15	17	32	1	2	2	6	-	-	75
Švenčionėlių	4	10	2	11	-	6	18	-	-	51
Tauragės	28	17	1	-	-	1	3	3	-	53
Telšių	12	9	7	-	-	1	9	8	-	46
Tytuvėnų	8	2	1	-	-	-	4	-	-	15
Trakų	3	8	5	-	1	3	5	1	-	26
Ukmergės	29	35	-	1	-	1	10	-	-	76
Utenos	10	26	4	3	5	-	-	-	-	48
Valkininkų	1	2	1	-	-	-	2	-	-	6
Varėnos	9	-	1	-	1	1	3	-	-	15
Veisiejų	6	3	5	-	-	-	-	1	-	15
Vilniaus	7	6	6	-	-	-	6	3	2	30
Zarasų	11	47	10	4	2	3	18	5	-	100
Kuršių nerijos NP	-	-	8	-	-	-	-	-	-	8
Iš viso Total	464	525	165	25	27	51	253	70	7	1 587
Iš viso 2010 07 03 Total 03.07.2010	470	536	164	24	28	50	266	75	5	1 618

Šaltinis: Valstybinis miškotvarkos institutas
Source: Forest Inventory and Management Institute

3.13 INVENTORIZUOTŲ KERTINIŲ MIŠKO BUVEINIŲ (KMB) TIPAI 2011 11 01
TYPES OF INVENTORIED WOODLAND KEY HABITATS (WKH'S) 01.11.2011

KMB tipas WKH Type	KMB skaičius Number of WKHs	Bendras KMB plotas Total area of WKHs ha	Vidutinis KMB plotas Mean area of WKHs ha
Pagrindiniai KMB tipai General WKHs types			
Eglynai ir mišrūs miškai su eglėmis <i>Spruce and mixed spruce forests</i>	890	2 542,8	2,9
Pušynai ir mišrūs miškai su pušimis <i>Pine and mixed pine forests</i>	883	2 884,1	3,3
Plačialapių miškai <i>Broad-leaved forests</i>	1 642	6 274,1	3,8
Kiti lapuočių miškai <i>Other deciduous forests</i>	915	2 415,5	2,6
Šlapieji juodalksnynai <i>Black alder wetland forests</i>	1 178	3 296,9	2,8
Šlapieji eglynai ir mišrūs miškai su eglėmis <i>Spruce and mixed spruce wetland forests</i>	462	1 395,1	3,0
Pelkiniai pušynai ir beržynai <i>Pine or birch wetland forests</i>	576	2 669,8	4,6
Šlapieji plačialapių miškai <i>Broad-leaved wetland forests</i>	89	276,3	3,1
KMB susiję su kraštovaizdžio elementais WKHs related to landscape elements			
Upės šlaitas <i>Slope towards watercourse</i>	156	552,1	3,5
Ežero arba šlapynės šlaitas <i>Slope towards lake or wetland</i>	92	331,9	3,6
Upelio šlaitas <i>Stream bank</i>	243	943,9	3,9
Upės salpa <i>Low bank and floodplain of river</i>	21	99,7	4,7
Upelio salpa <i>Floodplain of stream</i>	34	106,3	3,1
Ežero krantas <i>Shore of lake</i>	22	55,3	2,5
Išdžiūstančio vandens telkinio krantas <i>Shore of a temporary water body</i>	4	9,0	2,3
Saltiniuota vieta <i>Spring-influenced area</i>	32	77,3	2,4
Karbonatingos žemapelkės arba drėgnos pievos pakraštys <i>Surrounding of calcareous fen or moist meadow</i>	2	1,7	0,9
Bebravietė <i>Area influenced by beaver dam</i>	42	163,4	3,9
Nedidelės salos ir pusiasaliai vandens telkiniuose bei šlapžemėse <i>Small islands or peninsulas in water or wetland</i>	47	58,1	1,2
Šlaitas <i>Slope</i>	121	319,5	2,6
Raguva <i>Ravine</i>	83	267,0	3,2
KMB susiję su pažaidomis ir miško sukcesija WKHs related to disturbance and forest history			
Gaisravietė <i>Fire-scarred forest</i>	8	380,4	47,5
Seniai užžėlusį medžiais apaugusi pieva arba ganykla <i>Overgrown wooded grassland (previous meadow or pasture)</i>	271	593,0	2,2
Neseniai užžėlusį medžiais apaugusi pieva arba ganykla <i>Recently overgrown wooded grassland</i>	40	95,4	2,4
Tebeganoma medžiais apaugusi ganykla <i>Still managed wooded pasture</i>	18	29,2	1,6
Pavienis medis milžinas <i>Giant tree</i>	627	92,0	0,1
Medžių milžinų grupė <i>Group of giant trees</i>	475	637,5	1,3
Senas parkas <i>Old park</i>	100	254,8	2,5
Miško sala dirbamuose laukuose <i>Forest island in arable land</i>	22	29,5	1,3
IŠ VIŠO Total	9 095	26 851,7	3,0

3.14 I IR II ARDO MEDŽIŲ TŪRIO RŪŠINĖ SUDĖTIS PAGAL MEDYNUS, JŲ AMŽIŲ IR MIŠKŲ NUOSAVYBĘ 2011 01 01
GROWING STOCK (I AND II STOREY) VOLUME COMPOSITION BY FOREST TYPE, AGE AND OWNERSHIP 01.01.2011

Vyraujanti medžių rūšis <i>Dominant tree species</i>	Amžius <i>Age</i>								Vidutinis <i>Mean</i>	2003 01 01
	≤ 20	21-40	41-60	61-80	81-100	101-120	≥ 121			
	Medžių tūrio rūšinė sudėtis* <i>Growing stock volume composition*</i>									
Visi miškai <i>All forests</i>										
Pušynai <i>Pine</i>	84p 6b 4a	91p 6b 2e	87p 6b 5e	83p 10e 5b	80p 12e 5b	79p 16e 3b	82p 13e 2b	83p 9e 5b	84p 9e 5b	
Eglynai <i>Spruce</i>	46e 14a 12p	79e 7b 4p	75e 9b 6p	71e 9b 8p	69e 10p 10b	68e 11b 9p	64e 15p 6a	72e 9b 7p	71e 10b 7p	
Beržynai <i>Birch</i>	64b 10e 6j	71b 9e 4j	64b 12e 6d	58b 19e 6j	54b 23e 7j	45b 20e 7j	-	62b 15e 6j	61b 14e 6j	
Drebulynai <i>Aspen</i>	58d 8a 8b	62d 13b 8e	57d 13e 11b	63d 15e 11b	50d 22e 8b	-	69d 14e 8j	60d 13e 11b	59d 13e 12b	
Juodalksnynai <i>Black alder</i>	70j 11b 8e	76j 10b 4bt	71j 12b 5e	65j 15b 13e	65j 15b 15e	72j 22e 3u	65j 35e	70j 12b 8e	68j 13b 8e	
Baltalksnynai <i>Grey alder</i>	75bt 7b 7e	74bt 8b 4j	71bt 8b 6e	76bt 8e 5j	-	-	-	73bt 8b 5e	72bt 9b 5e	
Ažuolynai <i>Oak</i>	82a 14e 2b	46a 14b 11e	59a 15e 12b	56a 20e 5b	57a 11e 9b	59a 7d 6e	53a 20e 6d	56a 16e 7b	56a 14e 8b	
Uosynai <i>Ash</i>	69e 25bt 6u	56u 10b 7a	54u 8a 7k	55u 9d 9e	65u 10a 8l	48u 15e 13d	72u 14e 9g	57u 7e 6d	60u 7e 7d	
Kiti <i>Other</i>	30bl 13b 13a	19bl 18gl 16b	36l 11k 11b	44l 17k 11a	40l 19a 19sb	49k 23l 9m	-	30l 11k 8b	22l 10k 10bl	
Iš viso Total	24,16b	19,33b	34,51p	36,38p	52,80p	59,54p	56,37p	37,31p	35,48p	
	15,27e	18,82e	20,80b	23,05e	24,58e	24,14e	19,34e	20,22e	20,47e	
	12,83p	17,52p	16,05e	17,18b	10,47b	5,76b	11,19a	16,70b	17,19b	
	12,66bt	14,94bt	10,80j	8,24d	3,48j	3,32a	3,00u	8,30j	7,75j	
	10,62d	14,75j	6,76d	6,91j	2,76a	2,18j	3,00b	6,32d	6,79d	
	10,00j	8,22d	5,04bt	2,79a	2,23d	1,67d	2,46d	4,24bt	4,75bt	
	6,57a	1,61a	1,98a	2,08u	1,73u	1,03k	1,34l	2,71a	2,90a	
	3,01bl	1,35bl	1,65u	1,16bt	0,87l	1,00u	1,18j	1,73u	2,44u	
	1,94u	1,19u	0,84l	1,03l	0,31sb	0,80l	0,77k	0,86l	0,74l	
	0,92k	0,75gl	0,57k	0,48k	0,28bt	0,18bt	0,54g	0,50k	0,41bl	
	0,83l	0,48l	0,41bl	0,27sb	0,19k	0,11m	0,36sb	0,43bl	0,34k	
	0,62gl	0,38k	0,22gl	0,18g	0,12g	0,09sb	0,26bt	0,19gl	0,24gl	
	0,16g	0,18t	0,13g	0,14bl	0,07bl	0,06g	0,18bl	0,18sb	0,19sb	
	0,10m	0,15vn	0,12sb	0,04vn	0,03vn	0,04vn	0,02s	0,15g	0,16g	
	0,09sb	0,14m	0,04s	0,02s	0,03pk	0,04gl		0,05vn	0,04t	
	0,07t	0,11g	0,04vn	0,02gl	0,01s	0,04bl		0,03t	0,03s	
	0,05s	0,03sb	0,02t	0,02pk	0,01gl	0,01s		0,03m	0,03vn	
	0,05vn	0,02s	0,01pb	0,01ku				0,03s	0,02m	
	0,02ku	0,01pb	0,01ku	0,01pb				0,01pk	0,02pb	
	0,01ar	0,01ku	0,00m	0,00ar				0,01ku	0,01pk	
	0,01pb	0,01ar	0,00ed	0,00ka				0,01pb		

Tęsinys kitame puslapyje
Continued in the next page

* Skaičius prie raidės reiškia tos medžių rūšies stiebų tūrio procentą nuo visų medžių rūšių tūrio nurodytame amžiuje
Number shows the percentage of growing stock volume of the tree species appointed by the letter from the growing stock volume of all tree species

a – Paprastasis ažuolas *Pedunculate Oak*
ar – Raudonasis ažuolas *Northern Red Oak*

b – Beržas *Birch*
bl – Blindė *Sallow*

bt – Baltalksnis *Grey alder*

d – Drebulė *Aspen*

e – Eglė *Spruce*

g – Guoba *Wych*

gl – Gluosnis *Osier Willow*

j – Juodalksnis *Black Alder*

k – Paprastasis klevas *Norway Maple*

ku – Uosialapis klevas *Boxelder Maple*

kk – Kiti kietieji lapuočiai *Other hardbroadleaves*

ks – Kiti spygliuočiai *Other conifers*

l – Liepa *Lime tree*

m – Maumedis *Larch*

p – Pušis *Pine*

pb – Pušis bankso *Banksiana Pine*

pk – Pušis kalninė *Dwarf Mountain Pine*

pv – Pušis veimutinė *Eastern White Pine*

s – Skirpstas *Common Elm*

sb – Skroblas *Hornbeam*

t – Tuopa *Poplar*

u – Uosis *Ash*

vn – Vinkšna *Spread Elm*

Vyraujanti medžių rūšis <i>Dominant tree species</i>	Amžius <i>Age</i>								
	≤ 20	21-40	41-60	61-80	81-100	101-120	≥ 121	Vidutinis <i>Mean</i>	2003 01 01
	Medžių tūrio rūšinė sudėtis* <i>Growing stock volume composition*</i>								
Valstybinės reikšmės miškai <i>Forests of state importance</i>									
Pušynai <i>Pine</i>	79p 9a 5b	93p 5b 2e	88p 5b 5e	82p 11e 5b	79p 14e 5b	78p 18e 3b	81p 14e 2b	82p 12e 4b	82p 11e 5b
Eglynai <i>Spruce</i>	49e 14a 13p	77e 9b 4p	75e 9b 4p	71e 10b 9p	68e 12b 10p	68e 11p 9b	64e 15p 6a	71e 10b 8p	70e 10b 7p
Beržynai <i>Birch</i>	60b 13e 9j	66b 14e 4j	58b 18e 6j	58b 21e 6j	52b 27e 6j	40b 23e 9j	-	57b 20e 6j	57b 19e 6j
Drebulynai <i>Aspen</i>	62d 10e 8j	65d 11b 7e	57d 16e 11b	59d 17e 13b	50d 24e 9l	-	69d 14e 8j	59d 15e 12b	58d 15e 12b
Juodalksnynai <i>Black alder</i>	68j 13b 11e	72j 11b 7e	66j 16b 8e	62j 16b 14e	63j 17b 16e	72j 22e 3u	65j 35e	66j 15b 11e	63j 15b 11e
Baltalksnynai <i>Grey alder</i>	66bt 6b 6d	69bt 10b 9e	54bt 10j 10e	40bt 31j 17e	-	-	-	62bt 9e 8j	58bt 11e 7b
Ažuolynai <i>Oak</i>	78a 18e 3b	32p 28a 15e	59a 15e 13b	57a 19e 5d	58a 15b 11e	49a 14u 9d	52a 19e 7l	54a 17e 7b	54a 12e 9b
Uosynai <i>Ash</i>	57u 43e	43u 20b 14a	48u 11a 11j	51u 17e 7d	58u 13l 10b	48u 25e 15b	72u 14e 9g	54u 12e 7b	56u 13e 6b
Kiti <i>Other</i>	19e 17a 12b	20m 17t 15b	40l 12k 12b	42l 15a 14k	74l 19a 7e	40k 25u 25l	-	35l 11k 10a	34l 12a 9k
Iš viso Total	24.08b	29.42e	35.06p	37.29p	52.94p	60.39p	54.41p	40.32p	37.85p
	21.73e	17.36b	21.29e	22.93e	25.88e	25.29e	20.69e	23.75e	23.50e
	13.83j	16.90p	18.66b	18.21b	11.09b	5.42b	10.74a	15.17b	16.01b
	12.34p	15.60j	8.89j	8.53d	3.95j	2.86j	3.61u	7.01j	6.94d
	9.14d	8.37d	8.11d	6.61j	1.86d	2.27a	2.80b	6.19d	6.93j
	8.02a	5.47bt	2.39a	2.46a	1.65a	1.29d	2.58d	2.75a	3.10a
	5.23bt	2.27a	1.95u	1.49u	1.28u	1.16u	1.50l	1.64u	2.55u
	1.89u	1.50u	1.56bt	1.07l	0.68l	0.61l	1.40j	1.19bt	1.29bt
	1.04bl	0.75l	1.09l	0.52bt	0.22k	0.43k	0.93k	0.94l	0.91l
	1.04k	0.47bl	0.37k	0.35k	0.19bt	0.10sb	0.46g	0.37k	0.27k
	0.73l	0.40m	0.16bl	0.32sb	0.09sb	0.09bt	0.34sb	0.18sb	0.19sb
	0.25g	0.36t	0.14sb	0.07bl	0.08g	0.06g	0.32bt	0.14bl	0.15bl
	0.20m	0.34gl	0.12gl	0.06g	0.04pk	0.03bl	0.20bl	0.10g	0.13g
	0.14t	0.26vn	0.11g	0.03pk	0.03bl	0.01s	0.03s	0.07gl	0.05gl
	0.13sb	0.24k	0.05s	0.02s	0.01vn			0.04m	0.03m
	0.08s	0.13g	0.02vn	0.02ku	0.01s			0.04t	0.03pk
	0.06gl	0.07sb	0.01t	0.02gl	0.01gl			0.03vn	0.02s
	0.06vn	0.03s	0.01m	0.01ar				0.03s	0.02vn
	0.02ar	0.02pb	0.01pb	0.01vn				0.02pk	0.02t
	0.00ed	0.02pv	0.00ku	0.00pb				0.01ku	0.01pb

Tęsinys kitame puslapyje
Continued in the next page

* Skaičius prie raidės reiškia tos medžių rūšies stiebų tūrio procentą nuo visų medžių rūšių tūrio nurodytame amžiuje

Number shows the percentage of growing stock volume of the tree species appointed by the letter from the growing stock volume of all tree species

a – Paprastasis ažuolas *Pedunculate Oak*

ar – Raudonasis ažuolas *Northern Red Oak*

b – Beržas *Birch*

bl – Blindė *Sallow*

bt – Baltalksnis *Grey alder*

d – Drebulė *Aspen*

e – Eglė *Spruce*

g – Guoba *Wych*

gl – Gluosnis *Osier Willow*

j – Juodalksnis *Black Alder*

k – Paprastasis klevas *Norway Maple*

ku – Uosialapis klevas *Boxelder Maple*

kk – Kiti kietieji lapuočiai *Other hardbroadleaves*

ks – Kiti spygliuočiai *Other conifers*

l – Liepa *Lime tree*

m – Maumedis *Larch*

p – Pušis *Pine*

pb – Pušis bankso *Banksiana Pine*

pk – Pušis kalninė *Dwarf Mountain Pine*

pv – Pušis veimutinė *Eastern White Pine*

s – Skirpstas *Common Elm*

sb – Skroblas *Hornbeam*

t – Tuopa *Poplar*

u – Uosis *Ash*

vn – Vinkšna *Spread Elm*

Vyraujanti medžių rūšis <i>Dominant tree species</i>	Amžius <i>Age</i>								
	≤ 20	21-40	41-60	61-80	81-100	101-120	≥ 121	Vidutinis <i>Mean</i>	2003 01 01
	Medžių tūrio rūšinė sudėtis* <i>Growing stock volume composition*</i>								
Privatūs miškai <i>Private forests</i>									
Pušynai <i>Pine</i>	87p 7b 3d	87p 7b 4e	86p 7b 5e	85p 9e 4b	83p 9e 5b	84p 10e 4b	85p 11e 4b	85p 7e 6b	84p 8e 5b
Eglynai <i>Spruce</i>	27e 16a 15b	80e 6b 4p	75e 8b 6p	72e 9b 7p	73e 11p 7b	69e 12b 8d	-	73e 8b 7p	75e 9b 6p
Beržynai <i>Birch</i>	65b 7p 7d	72b 6e 5bt	68b 9e 6j	60b 17e 5j	61b 14e 10j	-	-	66b 11e 5j	63b 11e 6d
Drebulynai <i>Aspen</i>	50d 13a 7b	62d 13b 10e	58d 13b 10e	70d 11e 9b	49d 19e 11b	-	-	62d 11b 10e	61d 12b 11e
Juodalksnynai <i>Black alder</i>	76j 8b 7bt	78j 11b 4bt	73j 10b 5bt	66j 14e 12b	75j 12e 4sb	-	-	73j 11b 6e	68j 13b 8e
Baltalksnynai <i>Grey alder</i>	75bt 9e 8b	73bt 8b 4e	73bt 10b 5e	88bt 9e 2k	-	-	-	74bt 8b 5e	74bt 9b 5j
Ažuolynai <i>Oak</i>	100a	56a 15b 9e	60a 12b 11e	55a 21e 7b	58a 11e 8b	61a 9e 9j	72a 11d 9b	58a 14e 9b	57a 17e 7b
Uosynai <i>Ash</i>	72e 28bt	70u 24d 6bt	55u 10k 7bt	55u 8d 7b	70u 11a 5l	47u 27d 11a	-	57u 7d 5a	62u 8d 7b
Kiti <i>Other</i>	47bl 20gl 12b	27bl 15b 13gl	36l 11bl 10b	50l 17k 8a	31l 24sb 19a	52k 23l 12m	-	29l 12k 11bl	19l 13bl 11b
Iš viso Total	22.17b	19.34b	35.46p	35.11p	52.79p	57.51p	74.14p	35.64p	33.05p
	19.77bt	18.91p	21.75b	24.21e	21.52e	22.03e	9.60e	17.58b	19,23e
	14.68p	18.58bt	12.92e	15.40b	9.33b	5.70b	9.42a	17.11e	18,04b
	12.14d	14.17j	11.85j	7.52d	5.06a	4.73a	4.43b	9.26j	8,30j
	7.52e	13.98e	6.27bt	6.98j	2.98d	3.21d	1.42d	6.36bt	7,21bt
	7.08j	9.04d	5.67d	3.35a	2.92u	2.88k	0.61l	6.33d	6,36d
	5.65bl	1.75bl	1.87a	2.88u	2.45j	1.32l	0.19sb	2.80a	2,65a
	4.96a	1.47a	1.56u	1.97bt	1.31l	0.88j	0.12j	1.93u	2,59u
	2.50u	0.89u	0.79l	1.07l	0.70sb	0.85u	0.07bl	0.88l	0,67bl
	1.19gl	0.84gl	0.67k	0.60k	0.31bt	0.47m	-	0.71bl	0,62l
	1.04k	0.38l	0.60bl	0.36g	0.17g	0.16vn	-	0.62k	0,40k
	0.99l	0.27k	0.25gl	0.23bl	0.16k	0.11bt	-	0.26gl	0,33gl
	0.09g	0.13g	0.11g	0.19sb	0.16bl	0.09sb	-	0.18sb	0,19sb
	0.06vn	0.12t	0.10sb	0.09vn	0.09vn	0.04bl	-	0.18g	0,15g
	0.05ku	0.08vn	0.05vn	0.02s	0.03s	0.01s	-	0.07vn	0,08t
	0.05sb	0.02ku	0.03s	0.01pb	0.01gl	-	-	0.03t	0,06vn
	0.04s	0.01ar	0.03t	0.01gl	-	-	-	0.03s	0,03m
	0.02pb	0.01m	0.01ku	-	-	-	-	0.02m	0,02pb
	-	0.01s	0.00pb	-	-	-	-	0.01ku	0,02s
	-	0.00pb	0.00m	-	-	-	-	0.01pb	-
	-	0.00kk	-	-	-	-	-	0.00ar	-

Tęsinys kitame puslapyje
Continued in the next page

* Skaičius prie raidės reiškia tos medžių rūšies stiebo tūrio procentą nuo visų medžių rūšių tūrio nurodytame amžiuje
Number shows the percentage of growing stock volume of the tree species appointed by the letter from the growing stock volume of all tree species

a – Paprastasis ažuolas *Pedunculata Oak*
ar – Raudonasis ažuolas *Northern Red Oak*

b – Beržas *Birch*
bl – Blindė *Sallow*

bt – Baltalksnis *Grey alder*
d – Drebulė *Spruce*

e – Eglė *Spruce*

g – Guoba *Wych*
gl – Gluosnis *Osier Willow*

j – Juodalksnis *Black Alder*

k – Paprastasis klevas *Norway Maple*

ku – Uosialapis klevas *Boxelder Maple*

kk – Kiti kietieji lapuočiai *Other hardbroadleaves*

ks – Kiti spygliuočiai *Other conifers*

l – Liepa *Lime tree*

m – Maumedis *Larch*

p – Pušis *Pine*

pb – Pušis bankso *Banksiana Pine*

pk – Pušis kalninė *Dwarf Mountain Pine*

pv – Pušis veimutinė *Eastern White Pine*

s – Skirpstas *Common Elm*

sb – Skroblas *Hornbeam*

t – Tuopa *Poplar*

u – Uosis *Ash*

vn – Vinkšna *Spread Elm*

Vyraujanti medžių rūšis <i>Dominant tree species</i>	Amžius <i>Age</i>								
	≤ 20	21-40	41-60	61-80	81-100	101-120	≥ 121	Vidutinis <i>Mean</i>	2003 01 01
	Medžių tūrio rūšinė sudėtis* <i>Growing stock volume composition*</i>								
Miškai rezervuoti nuosavybės teisės atkūrimui <i>Forests reserved for restitution</i>									
Pušynai <i>Pine</i>	88p 7b 2bl	96p 4b	87p 6b 4e	82p 9b 7e	79p 8e 6b	75p 20e 2b	94p 6b	85p 6e 6b	87p 6b 5e
Eglynai <i>Spruce</i>	72e 19p 5b	88e 4b 2p	72e 12b 10p	69e 11p 7b	66e 9p 7d	59e 21b 20p	-	73e 9p 8b	69e 9b 7p
Beržynai <i>Birch</i>	80b 8e 4bl	74b 6e 5j	63b 9e 7bt	59b 14e 9p	55b 20p 10j	68b 20p 8e	-	65b 9e 7p	66b 9e 8p
Drebulynai <i>Aspen</i>	71d 13b 7e	59d 20b 6bt	57d 13e 6p	73d 10e 10b	-	-	-	62d 10b 9e	62d 11e 11b
Juodalksnynai <i>Black alder</i>	57bt 43j	81j 6b 4bt	77j 12b 2bt	72j 16b 6p	100j	-	-	77j 11b 3bt	79j 10b 3bt
Baltalksnynai <i>Grey alder</i>	87bt 6b 1gl	78bt 7b 4j	73bt 7b 6e	70bt 15u 5k	-	-	-	77bt 7b 4j	74bt 10b 5e
Ažuolynai <i>Oak</i>	100a	-	54a 33e 8b	56a 15d 12e	39a 21sb 18l	76a 10bt 5gl	46a 38e 8g	58a 19e 5d	58a 13e 7b
Uosynai <i>Ash</i>	-	69u 16k 14vn	62u 10bt 9e	68u 15d 6b	-	-	-	66u 11d 5bt	68u 8d 7b
Kiti <i>Other</i>	26a 19bl 16b	33gl 26bl 19b	40k 23bt 19g	28l 27k 23sb	-	-	-	14bl 14gl 13l	17l 14bl 13gl
Iš viso Total	30.33b	22.76b	29.45p	35.78p	50.73p	58.32p	38.79a	29.35p	33,17p
	23.25bt	22.19bt	23.13b	18.51e	26.44e	20.29e	31.77e	20.61b	18,95b
	12.46d	15.12p	13.28e	18.08b	9.00b	9.28b	15.15p	15.35e	14,24e
	10.62e	14.73j	12.21j	9.56d	3.67j	8.60a	6.61g	10.71j	10,05bt
	9.53p	12.60e	10.01bt	8.75j	3.50a	1.36bt	4.38d	10.57bt	9,05j
	5.15a	5.90d	7.14d	2.61u	2.66d	0.80l	2.28sb	6.91d	7,14d
	3.57bl	1.85bl	1.25a	2.56a	1.52bt	0.53gl	1.02b	2.19a	2,79a
	2.39j	1.44u	1.15u	1.95bt	0.87sb	0.33g	-	1.39u	1,83u
	1.34gl	1.25gl	0.73k	0.76k	0.82l	0.29k	-	0.77bl	0,68bl
	0.81l	0.91k	0.44bl	0.57l	0.31g	0.11j	-	0.69k	0,64gl
	0.50u	0.81a	0.39gl	0.36sb	0.28u	0.08bl	-	0.52gl	0,48l
	0.06k	0.30l	0.37l	0.22g	0.16bl	-	-	0.45l	0,45k
		0.13vn	0.21g	0.21bl	0.04k	-	-	0.21g	0,24g
		0.03g	0.12sb	0.05gl	-	-	-	0.19sb	0,19sb
		0.01sb	0.06s	0.02vn	-	-	-	0.05vn	0,04s
			0.03vn	-	-	-	-	0.03s	0,03pb
			0.03pb	-	-	-	-	0.01pb	0,03vn
			0.01ku	-	-	-	-	0.01ku	0,01ku

Šaltinis: Valstybinė miškų tarnyba (NMI)
Source: State Forest Service (NFI)

* Skaičius prie raidės reiškia tos medžių rūšies stiebų tūrio procentą nuo visų medžių rūšių tūrio nurodytame amžiuje
Number shows the percentage of growing stock volume of the tree species appointed by the letter from the growing stock volume of all tree species

a – Paprastasis ažuolas *Pedunculate Oak*
ar – Raudonasis ažuolas *Northern Red Oak*
b – Beržas *Birch*
bl – Blindė *Sallow*
bt – Baltalksnis *Grey alder*
d – Drebulė *Aspen*
e – Eglė *Spruce*
g – Guoba *Wych*
gl – Gluosnis *Osier Willow*
j – Juodalksnis *Black Alder*
k – Paprastasis klevas *Norway Maple*
ku – Uosialapis klevas *Boxelder Maple*
kk – Kiti kietieji lapuočiai *Other hardbroadleaves*

ks – Kiti spygliuočiai *Other conifers*
l – Liepa *Lime tree*
m – Maumedis *Larch*
p – Pušis *Pine*
pb – Pušis bankso *Banksiana Pine*
pk – Pušis kalninė *Dwarf Mountain Pine*
pv – Pušis veimutinė *Eastern White Pine*
s – Skirpstas *Common Elm*
sb – Skroblas *Hornbeam*
t – Tuopa *Poplar*
u – Uosis *Ash*
vn – Vinkšna *Spread Elm*

3.15 MEDŽIŲ RŪŠIŲ PAPLITIMAS MEDYNUOSE IR POMIŠKYJE
TREE SPECIES IN STANDS AND IN UNDERSTOREY

%

Medžio rūšis <i>Tree species</i>	Medžių tūrio dalis medynuose <i>The share of tree species per growing stock volume</i>		Medelių skaičiaus pomiškyje dalis <i>The share of number of trees in understorey</i>	
	2003 01 01	2011 01 01	2003 01 01	2011 01 01
Pušis paprastoji <i>Pinus sylvestris L.</i>	35,48	37,31	1,78	3,46
Eglė paprastoji <i>Picea abies (L.)</i>	20,47	20,22	16,45	13,17
Beržas karpotasis <i>Betula pendula Roth.</i>	17,19	16,70	15,24	17,50
Juodalksnis <i>Alnus glutinosa (L.) Gaerth.</i>	7,75	8,30	2,76	2,87
Drebulė <i>Populus tremula L.</i>	6,79	6,32	13,47	13,38
Baltalksnis <i>Alnus incana (L.) Moench</i>	4,75	4,24	21,91	22,25
Ažuolas paprastasis <i>Quercus robur L.</i>	2,90	2,71	3,87	4,19
Uosis paprastasis <i>Fraxinus excelsior L.</i>	2,44	1,73	14,52	10,52
Liepa mažalapė <i>Tilia cordata Mill</i>	0,74	0,86	2,09	2,60
Blindė <i>Salix caprea L.</i>	0,41	0,43	0,89	0,98
Klevas paprastasis <i>Acer platanoides L.</i>	0,34	0,50	3,48	4,88
Gluosnis trapusis <i>Salix fragilis L.</i>	0,24	0,19	0,15	0,16
Skroblas paprastasis <i>Carpinus betulus L.</i>	0,19	0,18	1,43	1,36
Guoba kalninė <i>Ulmus glabra Huds</i>	0,16	0,15	1,20	1,57
Tuopa pilkoji <i>Populus canescens Moench</i>	0,04	0,03	0,01	0,00
Vinkšna paprastoji <i>Ulmus laevis Pell.</i>	0,03	0,05	0,07	0,17
Skirpstas paprastasis <i>Ulmus minor Mill.</i>	0,03	0,02	0,67	0,91
Maumedis europinis <i>Larix decidua Mill</i>	0,02	0,03	0,00	0,00
Pušis bankso <i>Pinus banksiana Lamb.</i>	0,02	0,01	0,00	0,00
Pušis kalninė <i>Pinus mugo Turra</i>	0,02	0,01	0,00	0,00
Klevas uosialapis <i>Acer negundo L.</i>	0,01	0,01	0,00	0,04
Ažuolas raudonasis <i>Quercus rubra L.</i>	0,00	0,00	0,00	0,00
Pušis veimutinė <i>Pinus strobus L.</i>	0,00	0,00	0,00	0,00
Eglė dygioji <i>Picea pungens Engelm.</i>	0,00	0,00	0,00	0,00
Iš viso Total	100,00	100,00	100,00	100,00

Šaltinis: Valstybinė miškų tarnyba (NMI)
 Source: State Forest Service (NFI)

**3.16 KRŪMŲ RŪŠIŲ PAPLITIMAS MEDYNUOSE
BUSHES IN FOREST STANDS**

%

Krūmų rūšis <i>Bushes species</i>	Stiebų skaičius, vnt./ha <i>Number of stems, number per ha</i>		Stiebų skaičiaus dalis <i>The share of number of stems</i> %	
	2003 01 01	2011 01 01	2003 01 01	2011 01 01
Šaltekšnis paprastasis <i>Frangula alnus Mill.</i>	2 208	2 240	23,61	25,44
Ieva paprastoji <i>Padus avium Mill.</i>	1 798	1 466	19,23	16,65
Šermukšnis paprastasis <i>Sorbus aucuparia L.</i>	1 513	1 574	16,18	17,88
Lazdynas paprastasis <i>Corylus avellana L.</i>	1 426	1 219	15,25	13,84
Karklas pilkasis <i>Salix cinerea L.</i>	685	851	7,33	9,66
Kadagys paprastasis <i>Juniperus communis L.</i>	278	319	2,97	3,62
Sausmedis paprastasis <i>Lonicera xylosteum L.</i>	359	304	3,84	3,45
Serbentas juodasis <i>Rubus nigrum L.</i>	262	230	2,80	2,61
Ožekšnis karpotasis <i>Euonymus verrucosa Scop.</i>	222	141	2,37	1,60
Putinas paprastasis <i>Viburnum opulus L.</i>	121	105	1,29	1,19
Medlieva varpotoji <i>Amelanchier spicata (Lam.) K Koch</i>	71	57	0,76	0,65
Sedula raudonoji <i>Cornus sanguinea L.</i>	63	51	0,67	0,58
Šunobelė dygioji <i>Rhamnus catharticus L.</i>	57	39	0,61	0,44
Lanksva guobalapė <i>Spiraea chamaedryfolia L.</i>	38	4	0,41	0,05
Obelis miškinė <i>Malus sylvestris (L.) Mill.</i>	52	32	0,56	0,36
Pūslenis putinalapis <i>Physocarpus opulifolius (L.) Maxim.</i>	20	24	0,21	0,27
Šeivamedis raudonuogis <i>Sambucus racemosa L.</i>	19	14	0,20	0,16
Žalčialunkis paprastasis <i>Daphne mezereum L.</i>	20	18	0,21	0,20
Alyva paprastoji <i>Syringa vulgaris L.</i>	14	6	0,15	0,07
Lanksvūnė šermukšniapalė <i>Sorbaria sorbifolia (L.) A. Braun</i>	16	15	0,17	0,17
Sausakrūmis šluotinis <i>Sarothamnus scoparius (L.) Wimm.</i>	12	10	0,13	0,11
Trešinė <i>Cerasus avium (L.) Moench</i>	15	6	0,16	0,07
Agrastas paprastasis <i>Ribes uva-crispa L.</i>	14	11	0,15	0,12
Erškėtis paprastasis <i>Rosa canina L.</i>	7	5	0,07	0,06
Gudobelė vienapiestė <i>Crataegus monogyna Jacq.</i>	9	7	0,10	0,08
Slyva dygioji <i>Prunus spinosa L.</i>	6	8	0,06	0,09
Kriaušė miškinė <i>Pyrus pyraeaster Burgsd.</i>	6	5	0,06	0,06
Vyšnia paprastoji <i>Cerasus vulgaris Mill.</i>	8	2	0,09	0,02
Karagana paprastoji <i>Caragana arborescens Lam.</i>	9	4	0,10	0,05
Šaltalankis dygliuotasis <i>Hyppophae rhamnoides L.</i>	2	6	0,02	0,07
Raugerškis paprastasis <i>Berberis vulgaris L.</i>	2	3	0,02	0,03
Aronija juodavaisė <i>Aronia melanocarpa (Michx.) Elliott.</i>	1	1	0,01	0,01
Kitos <i>Other</i>	18	28	0,19	0,32
Iš viso Total	9 351	8 805	100,00	100,00

Šaltinis: Valstybinė miškų tarnyba (NMI)
Source: State Forest Service (NFI)

3.17 STAMBIŲ ($D_{1,3} > 14,1$ CM) TRAKO RŪŠIŲ AUGALŲ PAPLITIMAS MEDYNUOSE 2011 01 01
ABUNDANCE OF LARGE ($D_{1,3} > 14.1$ CM) UNDERBRUSH SPECIES PLANTS IN FOREST STANDS
01.01.2011

Rūšis Species	Medžių skaičius Number of trees	
	vnt./1000 ha number per 1000 ha	%
leva paprastoji <i>Padus avium</i> Mill.	1 707	59,0
Šermukšnis paprastasis <i>Sorbus aucuparia</i> L.	455	15,7
Obelis miškinė <i>Malus sylvestris</i> (L.) Mill.	435	15,0
Kriaušė paprastoji <i>Pyrus communis</i> L.	113	3,9
Lazdynas paprastasis <i>Corylus avellana</i> L.	97	3,4
Trešnė <i>Cerasus avium</i> (L.) Moench	39	1,3
Karklai <i>Salix</i> sp.	10	0,3
Gudobelės <i>Crataegus</i> sp.	13	0,4
Ožekšnis europinis <i>Euonymus europea</i> L.	7	0,2
Vyšnia paprastoji <i>Cerasus vulgaris</i> Mill.	10	0,3
Slyva dygioji <i>Prunus spinosa</i> L.	3	0,1
Šunobelė dygioji <i>Rhamnus cathartica</i>	3	0,1
Iš viso Total	2 891	100,0

Šaltinis: Valstybinė miškų tarnyba (NMI) Source: State Forest Service (NFI)

3.18 STAMBIŲ MEDŽIŲ KAITA LIETUVOS MIŠKUOSE
LARGE TREES AND THEIR CHANGE IN LITHUANIAN FORESTS

Medžių rūšis, nuosavybė, miško grupė Species, ownership, forest group	Storesni nei 50 cm, vnt./1000 ha $D > 50$ cm, number per 1000 ha		Aukštis Height m	Storesni nei 70 cm, vnt./1000 ha $D > 70$ cm, number per 1000 ha		Aukštis Height m	
	2003 01 01	2011 01 01		2003 01 01	2011 01 01		
Pušynai <i>Pine</i>	1 008	1 391	28,4	8	15	26,4	
Eglynai <i>Spruce</i>	510	574	30,4	24	24	32,7	
Beržynai <i>Birch</i>	277	313	28,1	12	6	30,1	
Drebulynai <i>Aspen</i>	186	298	30,4	-	-	-	
Juodalksnynai <i>Black alder</i>	47	61	23,6	-	-	-	
Baltalksnynai <i>Grey alder</i>	-	3	21,6	-	-	-	
Ažuolynai <i>Oak</i>	636	550	26,6	119	103	28,2	
Uosynai <i>Ash</i>	75	100	27,8	4	6	25,3	
Kiti <i>Other</i>	76	105	22,7	12	12	22,8	
Iš viso Total	2 814	3 396	28,2	178	167	28,3	
Valstybinės reikšmės Forests of State importance	I + II	6 063	6 737	28,6	587	437	29,3
	III+IV	2 642	2 966	29,7	125	111	30,2
	I-IV	3 206	3 605	29,3	201	167	29,8
Privatūs Private	I + II	2 640	5 582	25,3	155	515	27,3
	III+IV	2 803	3 162	27,4	141	92	28,1
	I-IV	2 789	3 376	27,1	142	130	27,8
Rezervuoti nuosavybės teisės atkūrimui Forests reserved for restitution	I + II	5 470	6 123	28,0	706	845	24,2
	III+IV	1 465	1 982	26,2	109	224	25,7
	I-IV	1 907	2 527	26,8	175	305	25,2
Visi miškai All forests	I + II	5 282	6 364	27,8	522	502	27,9
	III+IV	2 450	2 940	28,4	127	116	28,6
	I-IV	2 814	3 396	28,2	178	167	28,3

Šaltinis: Valstybinė miškų tarnyba (NMI) Source: State Forest Service (NFI)