

2022-12-08



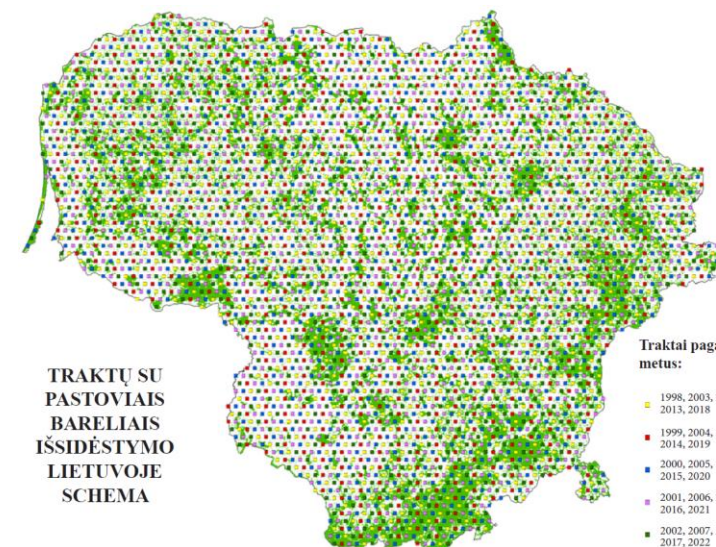
Valstybinė
miškų tarnyba

Nacionalinė durpžemių plotų statistika. Duomenų patikimumas

Marius Balčius, Gintaras Kulbokas

NMI tyrimo objektas

Barelių vnt.	Nenusausinti			Nusausinti			Mineraliniai	Iš viso
	Aukštapelkiniai	Tarpinio tipo	Žemapelkiniai	Aukštapelkiniai	Tarpinio tipo	Žemapelkiniai		
Miškai	79	301	26	18	361	68	4751	5604
Pasėliai		4			56	19	5018	5097
Pieva		12	3		215	40	3313	3583
Krūmynai		3			10		86	99
Pelkės	20	102	3	2	20	5	17	169
Durpynai		2		8	24		1	35
Karjerai							20	20
Vandenys					4		564	568
Užstatyta		1					627	628
Keliai							301	301
Parkai							12	12
Viso	99	425	32	132	690	28	14710	16116





Oficiali durpžemių statistika

- Lietuvos teritorijoje šiuo metu yra **653 933 ha** durpžemių,
- Miškuose aptinkama ~ **290 000 ha**;
- Žemės ūkio naudmenose – **251 395 ha** iš kurių, net 95% nusausinti, iš jų:
- Ariamuose dirvožemiuose ~**106 000 ha**,
- Pievose ir ganyklose ~**133 000 ha**.

šaltinis: „Lietuvos durpynai, 2018“;

Durpžemiai LT pagal VĮ VŽF duomenis: **371 150 ha**.



ŽNKŽNKM statistika (Nacionalinės miškų inventorizacijos)

- Pagal NMI duomenis, šiuo metu Lietuvoje yra **505 653 ha** organinių dirvožemių;
- Miškuose aptinkama ~ **298307 ha** (13,6% miško žemės);
- Žemės ūkio naudmenose – **135 136 ha**, iš jų:
- Produkuojančioje žemėje – **28832 ha** (1,1%),
- Pievose ir ganyklose – **106304 ha** (6,6%);
- Šlapynėse - **72 210 ha**.



Organinių dirvožemių pasiskirstymas, tūkst. ha

Plotas, tūkst. ha	Nenusausinti						Nusausinti						Organiniai dirvožemiai		Iš viso	
	Aukštapelkės		Tarpinio tipo		Žemapelkės		Aukštapelkės		Tarpinio tipo		Žemapelkės		NMI	ŠESD	NMI	ŠESD
	NMI	ŠESD	NMI	ŠESD	NMI	ŠESD	NMI	ŠESD	NMI	ŠESD	NMI	ŠESD				
Miškai	31,6	40,8	120,4	79,6	10,4	34	7,2	19,2	144,4	95,6	27,2	33,6	341,2	302,8	2241,6	2241,6
Pasėliai	0	0,4	1,6	1,2	0	0	0	1,2	22,4	17,6	7,6	7,6	31,6	28	2038,8	2038,8
Pieva	0	0	4,8	3,6	1,2	2	0	2,4	86	70,8	16	20,4	108	99,2	1433,2	1433,2
Krūmynai	0	0	1,2	1,2	0	0	0	0,8	4	2	0	1,2	5,2	5,2	39,6	39,6
Pelkės	8	8,8	40,8	29,6	1,2	8	0,8	0,8	8	6,8	2	2,8	60,8	56,8	67,6	67,6
Durpynai	0	0	0,8	0	0	0	3,2	3,2	9,6	9,2	0	0	13,6	12,4	14	14
Karjerai	0	0	0	0	0	0	0	0	0	0	0	0	0	0	8	8
Vandenys	0	0	0	0	0	0	0	0	1,6	0	0	1,6	1,6	1,6	227,2	227,2
Užstatyta	0	0	0,4	0	0	0,4	0	0	0	0	0	0	0,4	0,4	251,2	251,2
Keliai	0	0	0	0	0	0	0	0	0	0	0	0	0	0	120,4	120,4
Parkai	0	0	0	0	0	0	0	0	0	0	0	0	0	0	4,8	4,8
Iš viso	39,6	50	170	115,2	12,8	44,4	11,2	27,6	276	202	52,8	67,2	562,4	506,4	6446,4	6446,4

NMI - pagal senąją dirvožemių sistemą, taikomą nacionalinės miškų inventurizacijos apskaitoje

ŠESD – ŽNŽNKM sektoriaus apskaita (Buivydaitė, 2001)

Durpžemių (pagal..) pasiskirstymas

Plotas, tūkst. ha	Nenusausinti						Nusausinti						Iš viso		Nesaryšis	
	Aukštapelkės		Tarpinio tipo		Žemapelkės		Aukštapelkės		Tarpinio tipo		Žemapelkės					
	NMI	ŠESD	NMI	ŠESD	NMI	ŠESD	NMI	ŠESD	NMI	ŠESD	NMI	ŠESD	NMI	ŠESD	NMI	ŠESD
Aukštapelkė	25,6	25,6	5,2	5,2	0	0	2,4	1,6	8	7,2	0,4	0,4	41,6	40	16	14,4
Tarpinė pelkė	4,8	4,4	12,8	11,6	0,4	0,4	3,2	3,2	9,2	8,8	0,4	0,4	30,8	28,8	18	17,2
Žemapelkė	3,2	2,8	68	25,2	3,6	3,6	0	0	24,4	23,2	2,8	2,4	102	57,2	98,4	53,6
Sausinta aukštapelkė	2,4	2,4	0	0	0	0	3,6	3,6	4,4	4,4	0	0	10,4	10,4	6,8	6,8
Sausinta tarpinė pelkė	1,2	1,2	6,8	0	0	0	1,2	1,2	32,4	30,8	0	0	41,6	33,2	9,2	2,4
Sausinta žemapelkė	0	0	26	25,6	2,8	2,4	0	0	134,4	127,6	34	23,6	197,2	179,2	163,2	155,6
Iš viso	37,2	36,4	118,8	67,6	6,8	6,4	10,4	9,6	212,8	202	37,6	26,8	423,6	348,8		

VšĮ Gamtos paveldo fondas žemėlapis „Pelkių ir durpynų plotai“

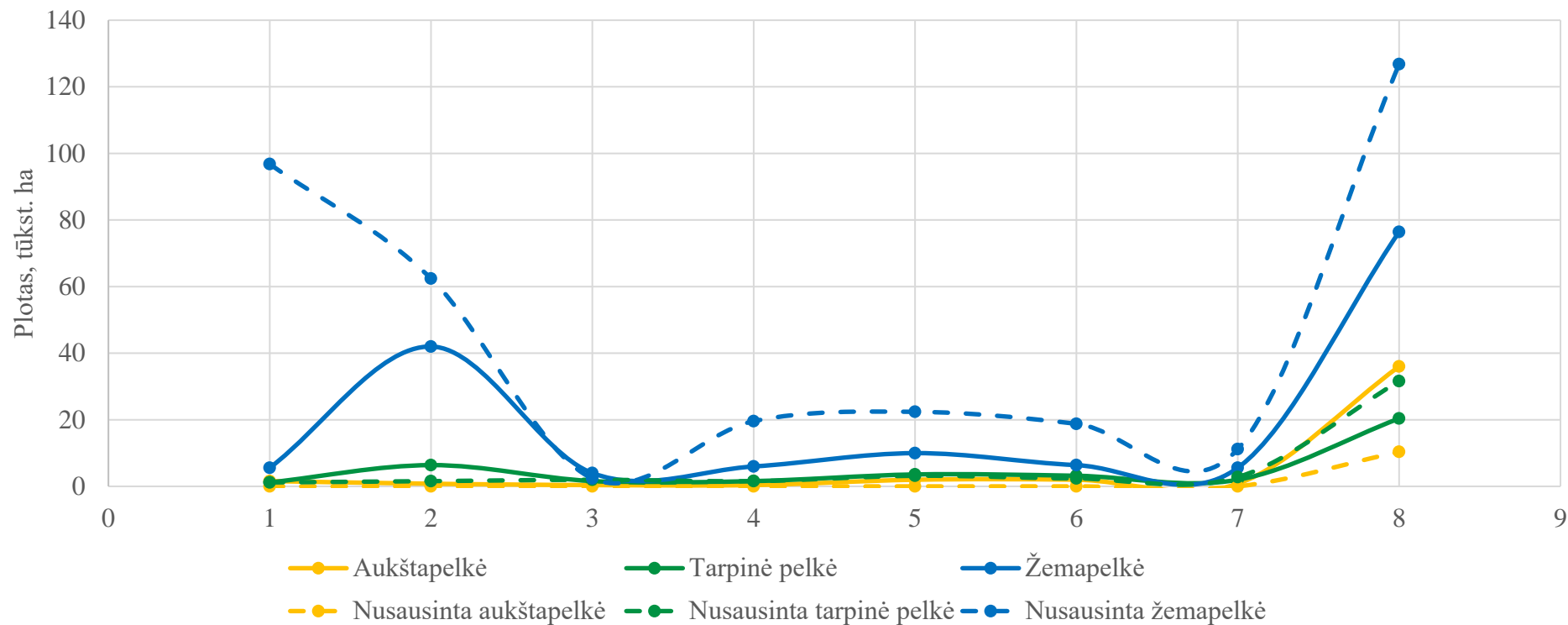
- 1) Patikslinti durpių karjerų duomenys“;
- 2) Dirvožemių duomenų bazės Dirv_DR10LT duomenys;
- 3) Miškų valstybės kadastro duomenis.



Durpžemių pasiskirstymas pagal durpės storį, tūkst. ha

Plotas, tūkst. ha	Durpės storis, cm								Iš viso
	0	1-10	11-20	21-40	41-60	61-80	81-100	>100	
Aukštapelkė	1,6	0,8	0,4	0,4	2	2	0,8	36	44
Sausinta aukštapelkė	0	0	0	0	0	0	0	10,4	10,4
Tarpinė pelkė	1,2	6,4	1,6	1,6	3,6	3,2	2	20,4	40
Sausinta tarpinė pelkė	1,2	1,6	2	1,6	3,2	2,4	2,8	31,6	46,4
Žemapelkė	5,6	42	4	6	10	6,4	5,6	76,4	156
Sausinta žemapelkė	96,8	62,4	2,4	19,6	22,4	18,8	11,2	126,8	360,4
Iš viso	106,4	113,2	10,4	29,2	41,2	32,8	22,4	301,6	657,2

Durpžemių pasiskirstymas pagal durpės storį





Išvados



Dėkui!



Sėkmingų darbų!

