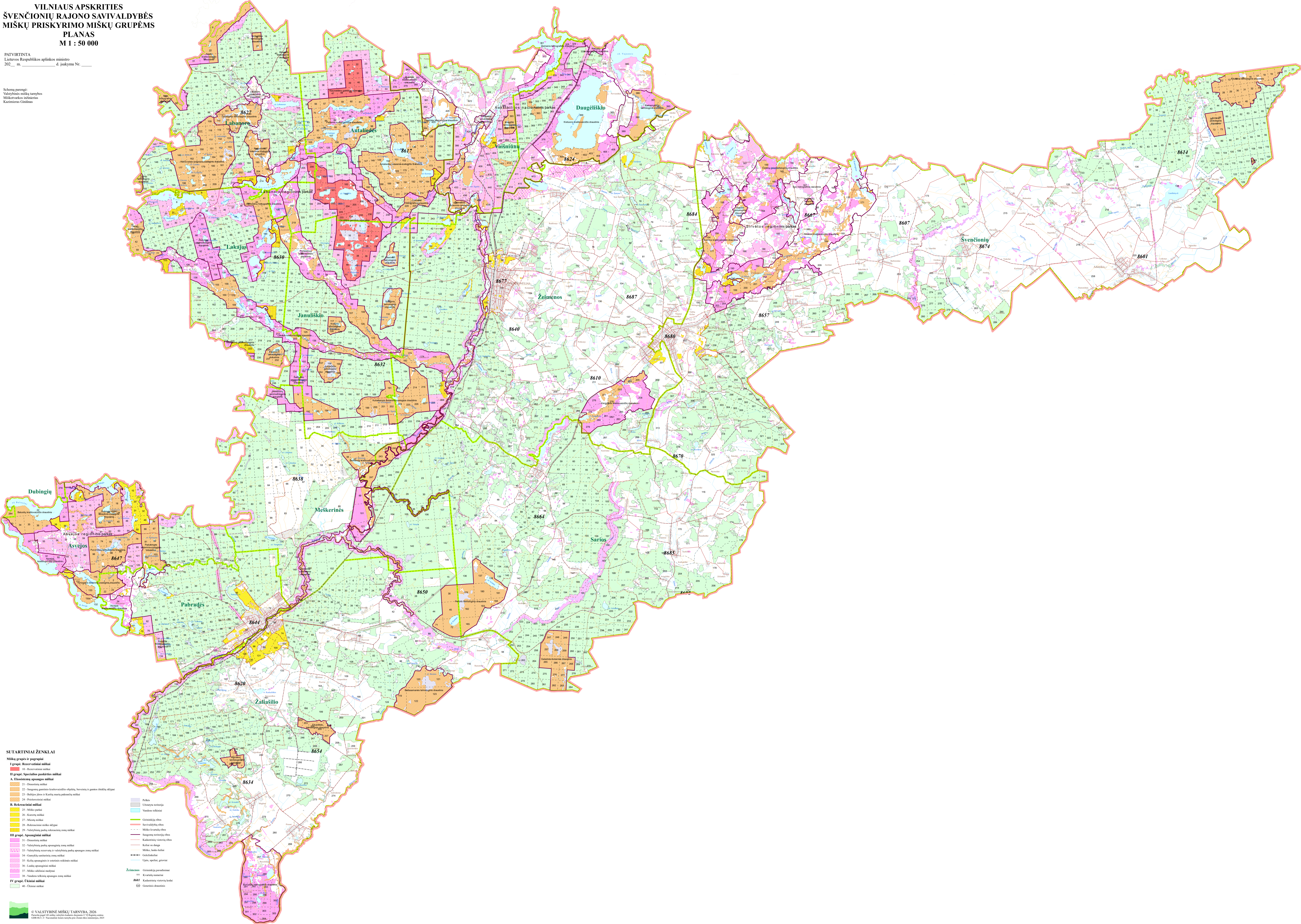


VILNIAUS APSKRITIES  
ŠVENČIONIŲ RAJONO SAVIVALDYBĖS  
MIŠKŲ PRISKYRIMO MIŠKŲ GRUPĖMS  
PLANAS  
M 1 : 50 000

PATVIRTINTA  
Lietuvos Respublikos aplinkos ministro  
2022 m. \_\_\_\_\_ d. įsakymu Nr. \_\_\_\_\_

Schemą parengė:  
Valstybinis miškų tarnybos  
Miškotvarkos sektorius  
Kazimieras Gūlisius



- SUTARTINIAI ŽENKLAI**
- Miško grupės ir apsaugos**
- I grupė. Rezervatiniai miškai
  - II grupė. Specialios paskirties miškai
  - A. Ekstremios apsaugos miškai
    - 21 - Draustiniai miškai
    - 22 - Saugomos gamtinės kraštovaizdžio objektai, buvę ar galintys būti objektai
    - 23 - Miškai, kuriuose yra gamtinis paveldas, kultūrinis paveldas
    - 24 - Priešlėmimo miškai
  - B. Rekreaciniai miškai
    - 25 - Miškų parkai
    - 26 - Kaimo miškai
    - 27 - Miesto miškai
    - 28 - Rekreaciniai miškai atlypi
    - 29 - Valstybiniai parkai rekreacinio paskirčiai miškai
  - III grupė. Apsauginiai miškai
    - 31 - Draustiniai miškai
    - 32 - Valstybiniai parkai apsaugos reikšmės miškai
    - 33 - Valstybiniai rezervatai ir valstybiniai parkai apsaugos reikšmės miškai
    - 34 - Gamtiniai saugomieji miškai
    - 35 - Kaimo apsaugos ir gamtinis reikšmės miškai
    - 36 - Laukų apsauginiai miškai
    - 37 - Miško skaidros miškai
    - 38 - Vandens telkinių apsaugos reikšmės miškai
  - IV grupė. Ūkiniai miškai
    - 40 - Ūkiniai miškai

- Pelės
- Užtvainytos teritorijos
- Vandens telkiniai
- Gamtiniai ežerai
- Saugomos teritorijos ribos
- Kaimo apsaugos ribos
- Kaimo apsaugos ribos
- Miško, kaimo ribos
- Celkėlinės ribos
- Užtvainytos teritorijos ribos
- Žemėnos
- Gamtinių paveldo objektų ribos
- Kaimo apsaugos ribos
- Kaimo apsaugos ribos
- Gamtinių draugumų ribos