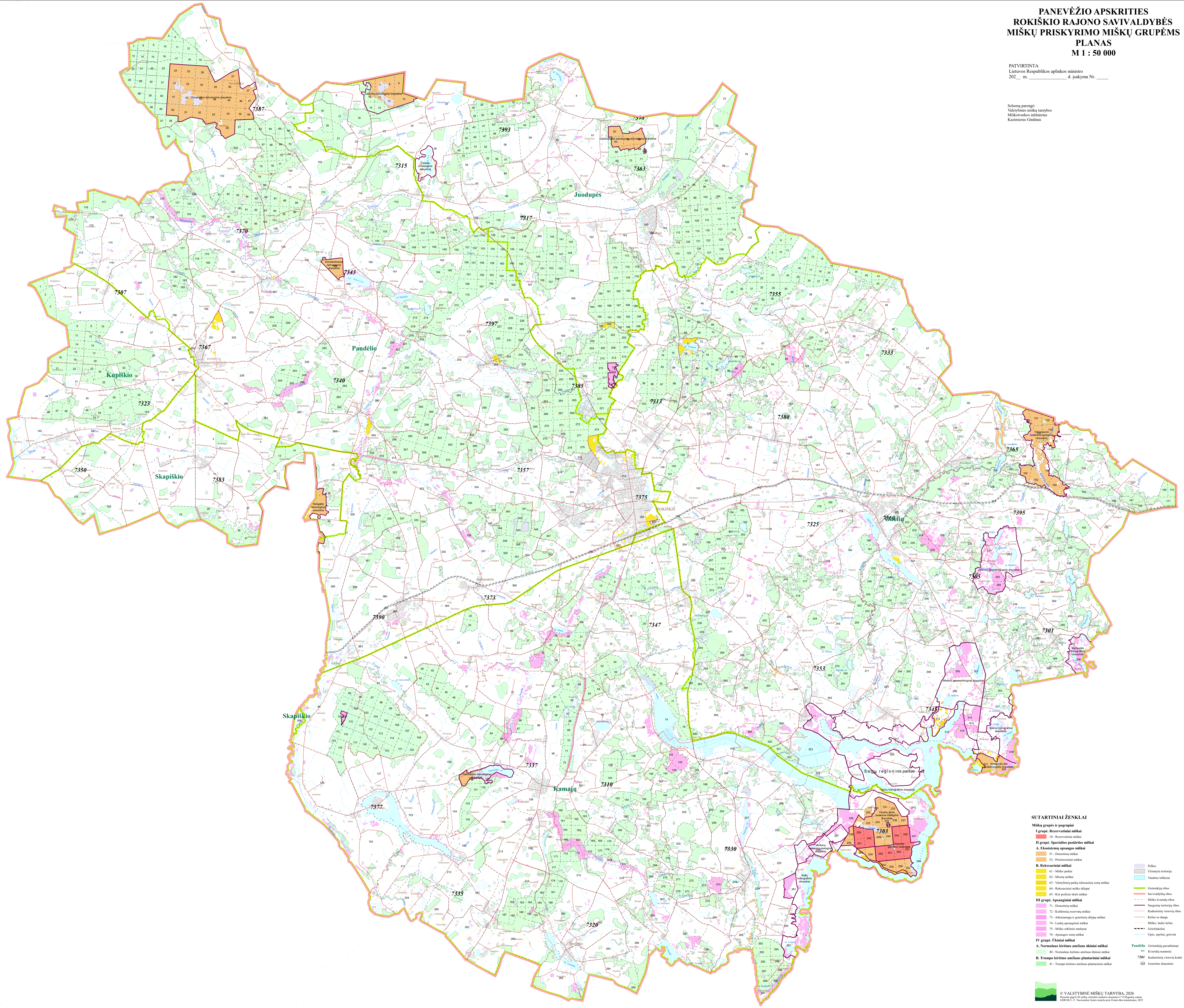


**PANEVĖŽIO APSKRITIES  
ROKIŠKIO RAJONO SAVIVALDYBĖS  
MIŠKŲ PRISKYRIMO MIŠKŲ GRUPĖMS  
PLANAS  
M 1 : 50 000**

PAIVIRTINTA  
Lietuvos Respublikos aplinkos ministro  
202\_ m. \_\_\_\_\_ d. įsakymu Nr. \_\_\_\_\_

Schemą parengė:  
Valstybinis miškų ūkio departamentas  
Miskovarkos inžineris  
Kazimieras Gmitas



**SUTARTINIAI ŽENKLAI**

- Miškų grupės ir pogrupiai**
- I grupė. Rezervatiniai miškai**  
 10 - Rezervatiniai miškai
- II grupė. Specialios paskirties miškai**
- A. Ekosistemų apsaugos miškai**  
 31 - Drėgnūmių miškai  
 32 - Pliušeinių miškai
- B. Rekreaciniai miškai**  
 61 - Miško parkai  
 62 - Miesto miškai  
 63 - Miesto miško parkai rekreacinių zonų miškai  
 64 - Rekreaciniai miško šlypiai  
 65 - Kiti poliusai šlypių miškai
- III grupė. Apsauginiai miškai**  
 71 - Drėgnūmių miškai  
 72 - Kultūriniai rezervatų miškai  
 73 - Aukštųjų ir gėnėnų šlypių miškai  
 74 - Lankų apsauginiai miškai  
 75 - Miško šėkėliniai medynai  
 76 - Apsaugos zonų miškai
- IV grupė. Ūkiniai miškai**
- A. Normalaus kirtimo amžiaus ūkiniai miškai**  
 40 - Normalaus kirtimo amžiaus ūkiniai miškai
- B. Trumpo kirtimo amžiaus plantaciniai miškai**  
 41 - Trumpo kirtimo amžiaus plantaciniai miškai
- Pėkės  
 — Užstatyta teritorija  
 — Vandenys silėliniai  
 — Girtinųjų ribos  
 — Savivaldybės ribos  
 — Miško kvartelių ribos  
 — Saugomų teritorijų ribos  
 — Kadavimų vietovių ribos  
 — Keliai su dangais  
 — Miško, lauko keliai  
 — Gėkėlinėliai  
 — Upių, special. grioviai
- Pandėlio Girtinųjų posidiniai  
 111 Kvartelių numerai  
 7301 Kadavimų vietovių kodas  
 GP Gėnėnų žemėlapiai