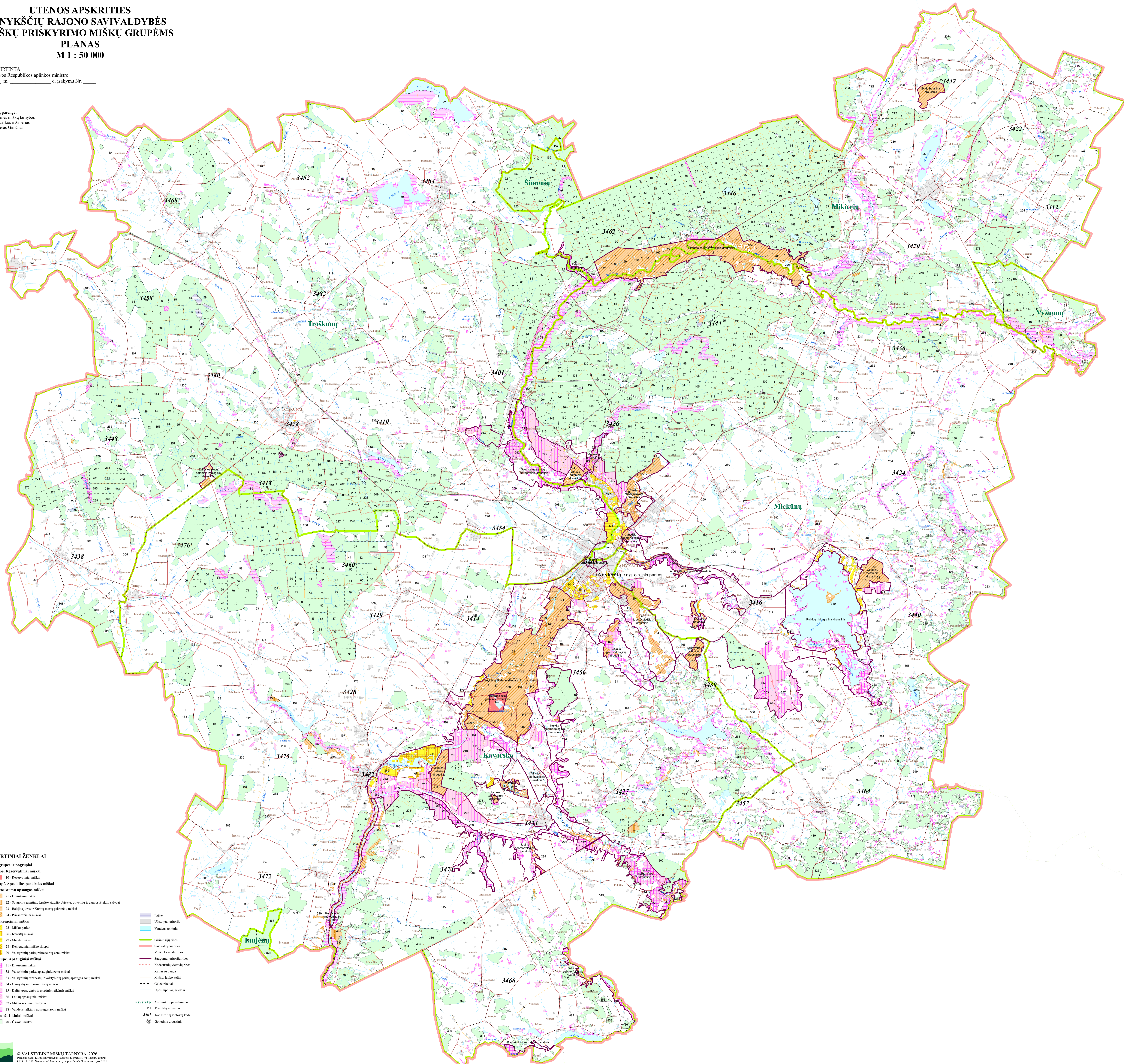


**UTENOS APSKRITIES
ANYKŠČIŲ RAJONO SAVIVALDYBĖS
MIŠKŲ PRISKYRIMO MIŠKŲ GRUPĖMS
PLANAS
M 1 : 50 000**

PAIVIRTINTA
Lietuvos Respublikos aplinkos ministro
202_ m. _____ d. įsakymu Nr. _____

Schema parengė:
Valstybinės miškų tarnybos
Miškovankos skyriaus
Kazimieras Gimžinas



- SUTARTINIAI ŽENKLAI**
- Miškų grupės ir požemuliai**
- I grupė. Rezervatiniai miškai
 - 10 - Rezervatiniai miškai
 - II grupė. Specialios paskirties miškai
 - A. Ekosistemų apsaugos miškai
 - 21 - Draustiniai miškai
 - 22 - Sangaugam gamtinis kraštovaizdžio objektas, hauravinių ir gamtos išlikusių objektų
 - 23 - Baltijos jūros ir Kuršių marių pakrančių miškai
 - 24 - Priesteroniniai miškai
 - B. Rekreaciniams miškai
 - 25 - Miško parkai
 - 26 - Kiemų miškai
 - 27 - Miesto miškai
 - 28 - Rekreacinių miškų aplyptai
 - 29 - Valstybinių parkų rekreacinių zonų miškai
 - III grupė. Apsauginiai miškai
 - 31 - Draustiniai miškai
 - 32 - Valstybinių parkų apsauginių zonų miškai
 - 33 - Valstybinių rezervatų ir valstybinių parkų apsaugos zonų miškai
 - 34 - Gamtinųjų paminklų apsauginių zonų miškai
 - 35 - Kelių apsauginės ir istorinės reikšmės miškai
 - 36 - Lankų apsauginiai miškai
 - 37 - Miško telkiniai esantys
 - 38 - Vandens telkinio apsaugos zonų miškai
 - IV grupė. Ūkiniai miškai
 - 40 - Ūkiniai miškai
- Kiti ženklinimai:**
- Perkias
 - Užstatyta teritorija
 - Vandens telkiniai
 - Gimtinųjų ežerų
 - Savivaldybės ežerai
 - Miško kvartalų ribos
 - Saugomų teritorijų ribos
 - Kadastriinių vietovių ribos
 - Kelias su dangas
 - Miško, lauko keliai
 - Gelbėtinai
 - Upės, upeliai, grioviai
 - Kavarko - Gimtinųjų pavadinimai
 - 111 - Kvartalų numerai
 - 3101 - Kadastriinių vietovių kodai
 - G0 - Geografinės draustinės