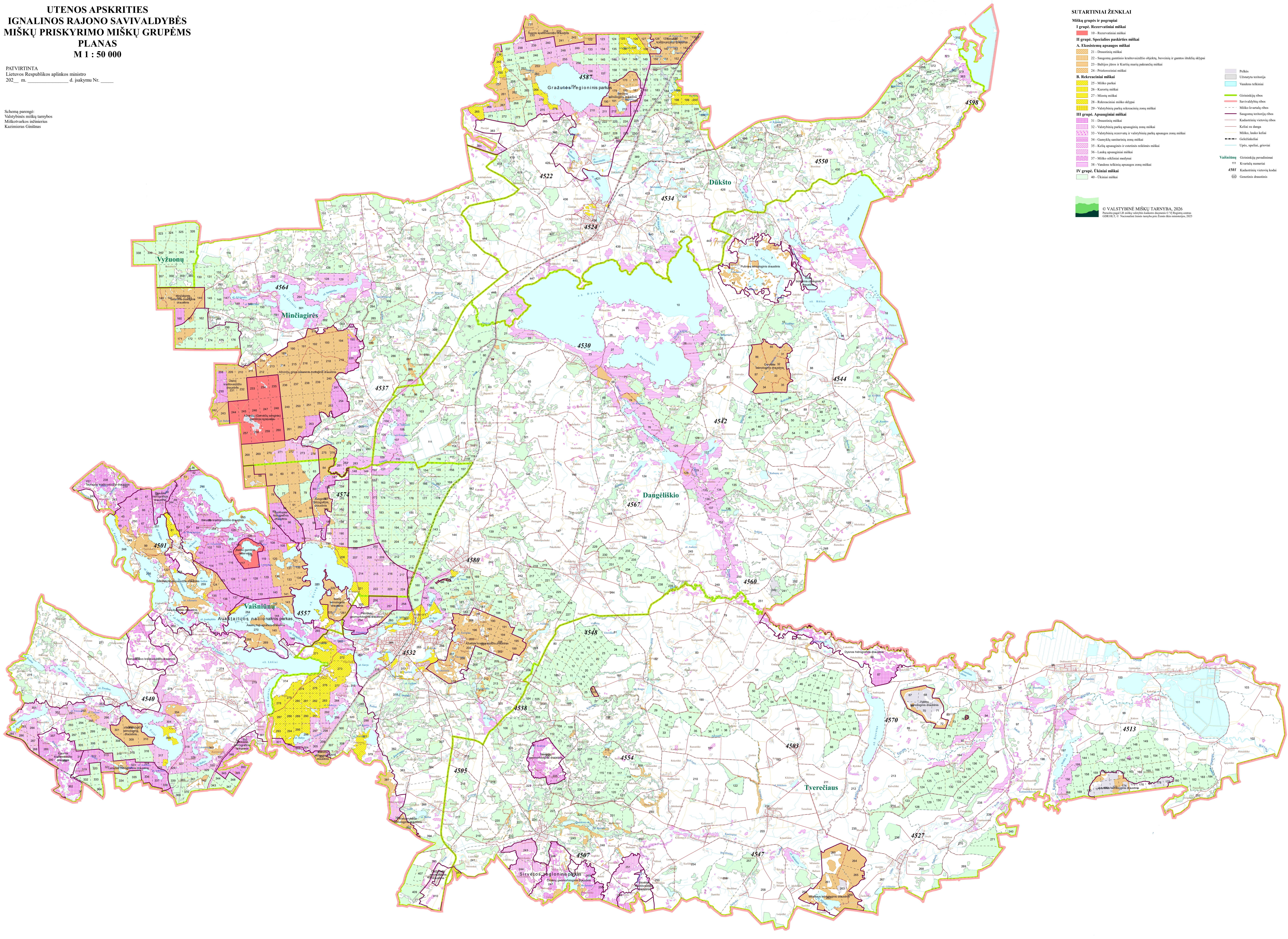


**UTENOS APSKRITIES
IGNALINOS RAJONO SAVIVALDYBĖS
MIŠKŲ PRISKYRIMO MIŠKŲ GRUPĖMS**

**PLANAS
M 1 : 50 000**

PATVIRTINTA
Lietuvos Respublikos aplinkos ministro
202__ m. _____ d. įsakymu Nr. _____

Schemą parengė:
Valstybinės miškų tarnybos
Miškovartos informacijos
Kazimieras Gimūnas



SUTARTINIAI ŽENKLAI

Miškų grupės ir pogrupės

I grupė. Rezervatiniai miškai

- 10 - Rezervatiniai miškai

II grupė. Specialios paskirties miškai

A. Ekosistemų apsaugos miškai

- 21 - Draustinių miškai
- 22 - Saugomų gamtinio kraštovaizdžio objektų, buveinių ir gamtos išlikusių sklypai
- 23 - Baltijos jūros ir Karšių mėtų parkavimo miškai
- 24 - Pradėtiniai miškai

B. Rekreaciniai miškai

- 25 - Miško parkai
- 26 - Karoties miškai
- 27 - Miesto miškai
- 28 - Rekreaciniai miško sklypai
- 29 - Valstybinių parkų rekreacinių zonų miškai

III grupė. Apsauginiai miškai

- 31 - Draustinių miškai
- 32 - Valstybinių parkų apsauginių zonų miškai
- 33 - Valstybinių rezervatų ir valstybinių parkų apsaugos zonų miškai
- 34 - Gamtykų šaltinių ir zonų miškai
- 35 - Kalnų apsauginės ir estetinės reikšmės miškai
- 36 - Laukų apsauginiai miškai
- 37 - Miško skaidrumo miškai
- 38 - Vandens telkinių apsaugos zonų miškai

IV grupė. Ūkiniai miškai

- 40 - Ūkiniai miškai

Valstybinės miškovartos ženklinimas:

- Polius
- Užtvanta teritorija
- Vandens telkiniai
- Girtinųjų ribos
- Savivaldybių ribos
- Miško kvartalų ribos
- Saugomų teritorijų ribos
- Kadastrinių vienetų ribos
- Kelias su dangas
- Miško, lauko keliai
- Gelžkeliniai
- Upės, upeliai, grįvintai

Valstybinių miškovartų ženklinimas:

- Grūntinių pervaizdinių
- Kvartalų numerai
- Kadastrinių vienetų kodai
- Genetinis draustinis

© VALSTYBINĖ MIŠKŲ TARNYBA, 2026
Paruošė parengė U. K. Ušinskas, A. Štikonas, A. Štikonas, U. V. Pajauskas, 2025
GDDI.U.T. © Nacionaliniai žemės ūkio moksliniai centrai, 2025