

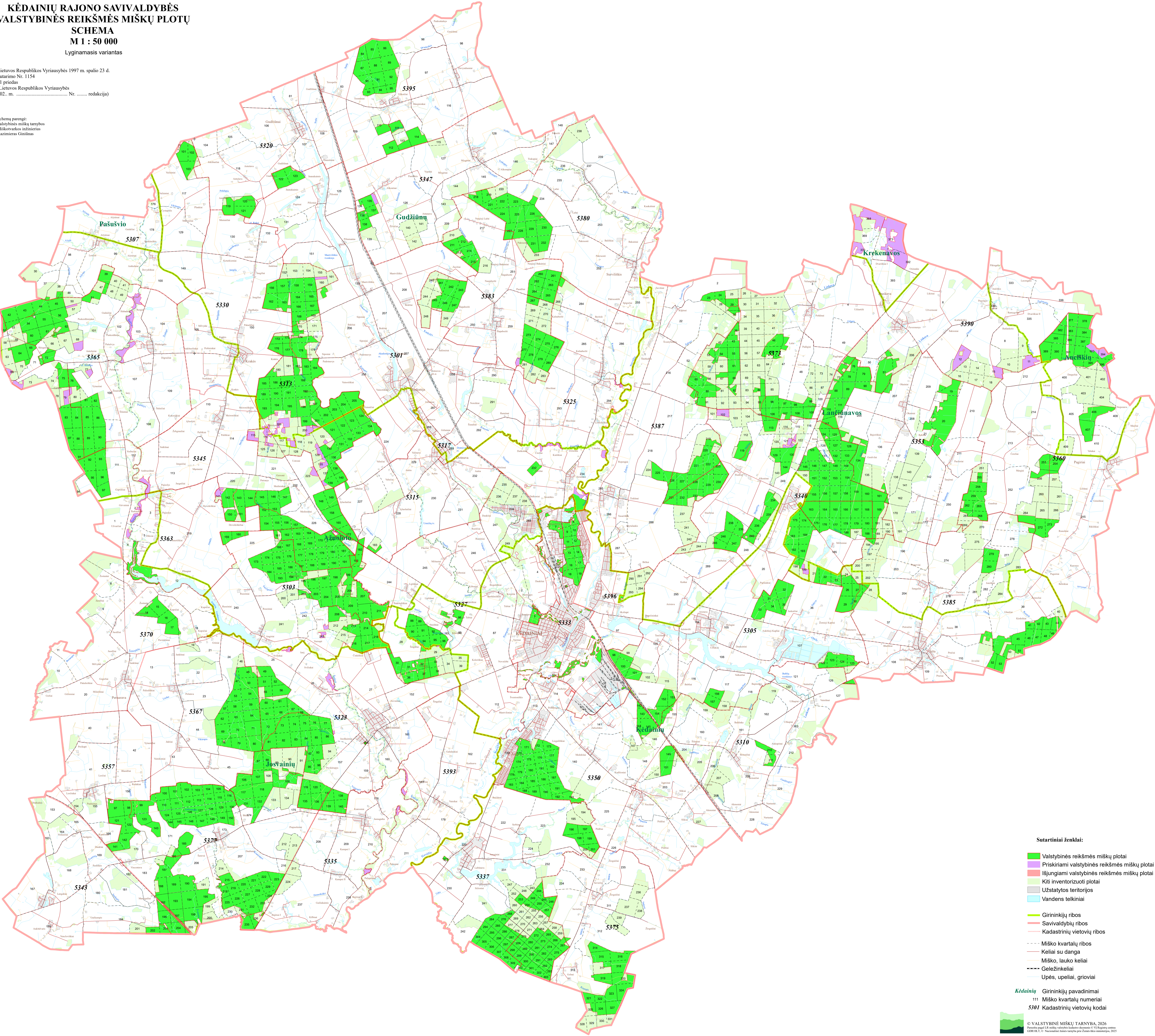
KĖDAINIŲ RAJONO SAVIVALDYBĖS
VALSTYBINĖS REIKŠMĖS MIŠKŲ PLOTŲ
SCHEMA

M 1 : 50 000

Lyginamasis variantas

Lietuvos Respublikos Vyriausybės 1997 m. spalio 23 d.
nutarimo Nr. 1154
11 priedas
(Lietuvos Respublikos Vyriausybės
2022. m. Nr. redakcija)

Schema parengė:
Valstybinės miškų tarnybos
Mikrovietinės tarnybos
Kazimieras Giminas



- Sutartiniai ženklai:
- Valstybinės reikšmės miškų plotai
 - Priskiriami valstybinės reikšmės miškų plotai
 - Išjungiami valstybinės reikšmės miškų plotai
 - Kiti inventorizuoti plotai
 - Užstatytos teritorijos
 - Vandens telkiniai
 - Girininkijų ribos
 - Savivaldybių ribos
 - Kadastrinių vietovių ribos
 - Miško kvartalų ribos
 - Keliai su danga
 - Miško, lauko keliai
 - Geležinkeliai
 - Upės, upeliai, grioviai

Kėdainių Girininkijų pavadinimai
111 Miško kvartalų numeriai
5301 Kadastrinių vietovių kodai